



Общество с ограниченной ответственностью

«Геокад»

Изыскания Проектирование Кадастр

Заказчик: АО «Транснефть-Сибирь»

**«ВДОЛЬТРАССОВЫЙ ПРОЕЗД НПС-3 ЛДПС
«ЮЖНЫЙ БАЛЫК»**

ДОКУМЕНТАЦИЯ ПО ПЛАНИРОВКЕ ТЕРРИТОРИИ

ПРОЕКТ ПЛАНИРОВКИ ТЕРРИТОРИИ

ПШТ

ТОМ 1

ОСНОВНАЯ ЧАСТЬ (УТВЕРЖДАЕМАЯ)

2021

Заказчик: АО «Транснефть-Сибирь»

**«ВДОЛЬТРАССОВЫЙ ПРОЕЗД НПС-3 ЛДПС
«ЮЖНЫЙ БАЛЫК»**

ДОКУМЕНТАЦИЯ ПО ПЛАНИРОВКЕ ТЕРРИТОРИИ

ПРОЕКТ ПЛАНИРОВКИ ТЕРРИТОРИИ

ППТ

ТОМ 1

ОСНОВНАЯ ЧАСТЬ (УТВЕРЖДАЕМАЯ)

Главный инженер

Начальник
землеустроительного отдела



Ф.С. Мейке

Ю.Г. Дягилева

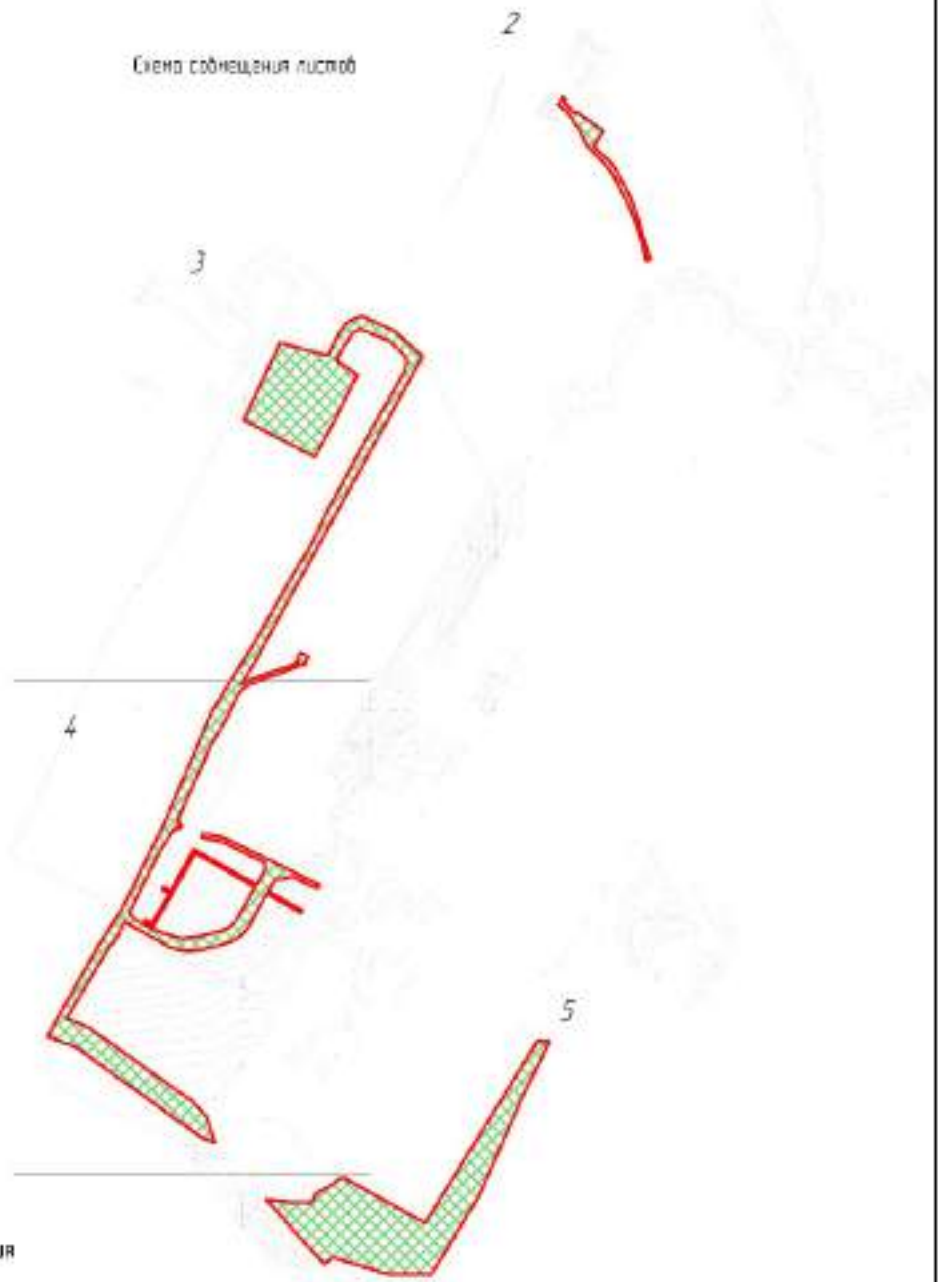
Содержание

1	ПРОЕКТ ПЛАНИРОВКИ ТЕРРИТОРИИ. ГРАФИЧЕСКАЯ ЧАСТЬ	4
1.1	Чертеж красных линий. Чертеж границ зон планируемого размещения объекта.....	3
	Приложение к чертежу красных линий.....	8
1.2	Чертеж границ зон планируемого размещения линейных объектов, подлежащих реконструкции в связи с изменением их местоположения.....	12
2.	ПОЛОЖЕНИЕ О РАЗМЕЩЕНИИ ЛИНЕЙНЫХ ОБЪЕКТОВ	13
2.1	Наименование, основные характеристики (категория, протяженность, проектная мощность, пропускная способность, грузонапряженность, интенсивность движения) и назначение планируемых для размещения линейных объектов.....	13
2.2	Перечень субъектов Российской Федерации, перечень муниципальных районов, городских округов в составе субъектов Российской Федерации, перечень поселений, населенных пунктов, внутригородских территорий городов федерального значения, на территориях которых устанавливаются зоны планируемого размещения линейных объектов	13
2.3	Перечень координат характерных точек границ зон планируемого размещения линейных объектов	14
2.4	Перечень координат характерных точек границ зон планируемого размещения линейных объектов, подлежащих реконструкции в связи с изменением их местоположения.....	17
2.5	Предельные параметры разрешенного строительства, реконструкции объектов капитального строительства, входящих в состав линейных объектов в границах зон их планируемого размещения....	17
2.6	Информация о необходимости осуществления мероприятий по защите сохраняемых объектов капитального строительства (здание, строение, сооружение, объекты, строительство которых не завершено), существующих и строящихся на момент подготовки проекта планировки территории, а также объектов капитального строительства, планируемых к строительству в соответствии с ранее утвержденной документацией по планировке территории, от возможного негативного воздействия в связи с размещением линейных объектов.....	18
2.7	Информация о необходимости осуществления мероприятий по сохранению объектов культурного наследия от возможного негативного воздействия в связи с размещением линейных объектов	18
2.8	Информация о необходимости осуществления мероприятий по охране окружающей среды	18
2.9	Информация о необходимости осуществления мероприятий по защите территории от чрезвычайных ситуаций природного и техногенного характера, в том числе по обеспечению пожарной безопасности и гражданской обороне.....	19






Ханты-Мансийский автономный округ - Югра
Муниципальное образование Верхнеханский район
Сельское поселение Сентябрьский
Фонд-Браинское месторождение

Схема размещения листов



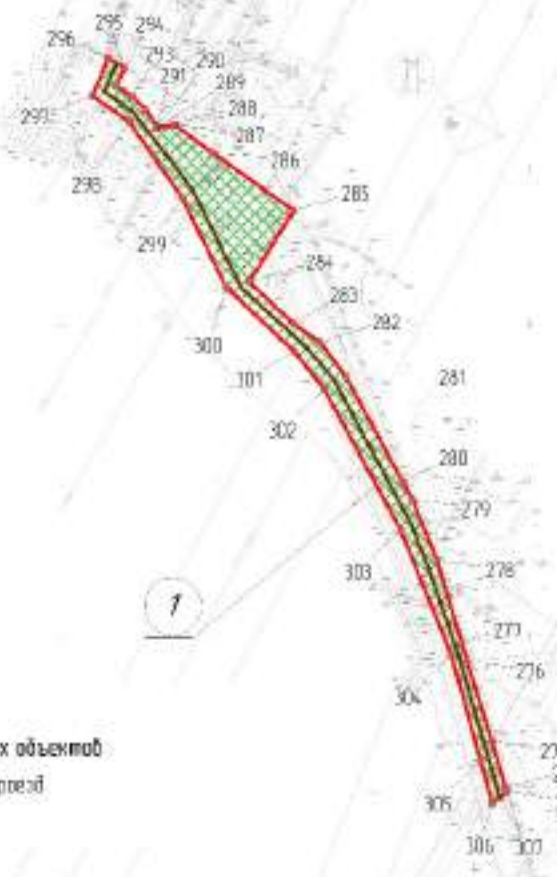
Условные обозначения

-  - Границы зон планируемого размещения объектов (устанавливаются красные линии границы территории, в отношении которой осуществляется подготовка проекта планировки территории)
-  - Зона планируемого размещения объекта
-  - Номера характерных точек устанавливаемых красных линий, номера характерных точек границы зоны планируемого размещения линейного объекта
-  - Трасса проектируемого водопроводного канала
-  - Трасса проектируемой автодороги
-  - Номер проектируемого объекта согласно экспликации



Проект планировки территории. Графическая часть
Чертеж красных линий
Чертеж границ зон планировочного размещения линейных объектов
Масштаб 1:2500

Ханты-Мансийский автономный округ - Югра
Муниципальное образование Нефтеюганский район
Сельское поселение Сентябрьский
Вновь-Большое месторождение

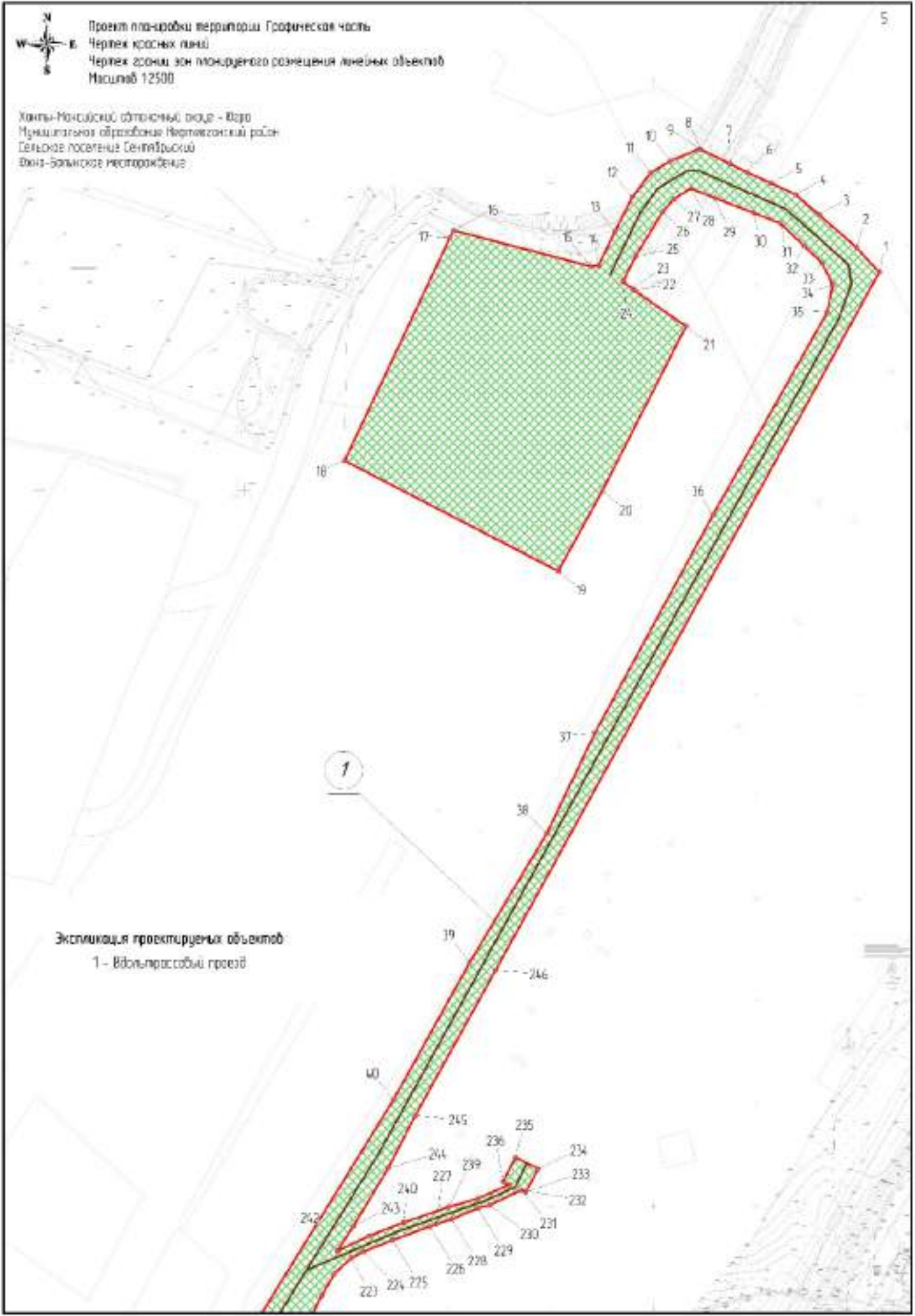


Экспликация проектируемых объектов
1 - Вдольпроездовой проезд



Проект планировки территории. Графическая часть
Чертеж красных линий
Чертеж границ зон планируемого размещения линейных объектов
Масштаб 1:2500

Ханты-Мансийский автономный округ - Югра
Муниципальное образование Верхнехантый район
Сельское поселение Центральский
Фонд-Браинское месторождение

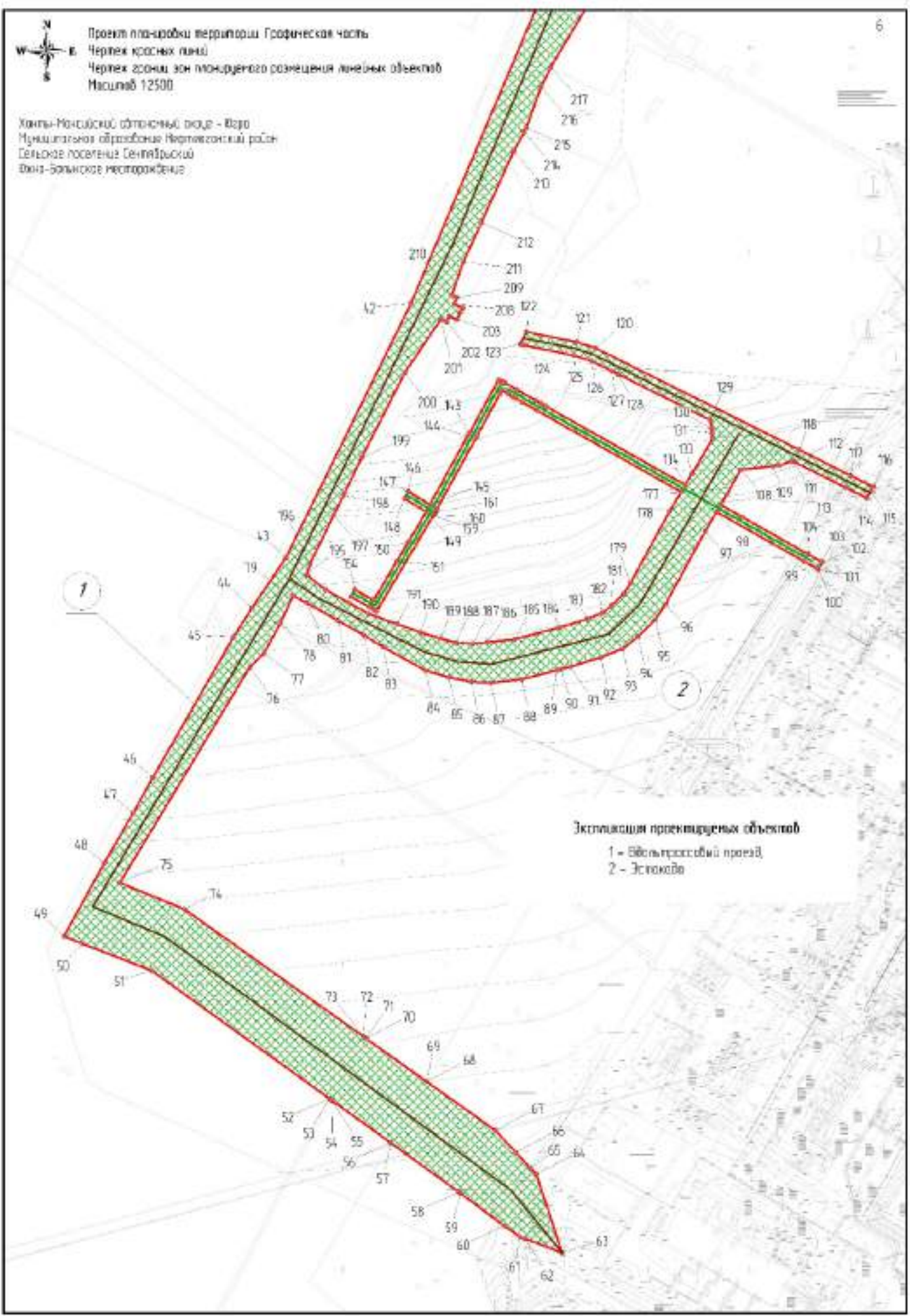


Экспликация проектируемых объектов
1 - Водопроводный проезд



Проект планировки территории. Графическая часть
Чертеж красных линий
Чертеж границ зон планируемого размещения линейных объектов
Масштаб 1:2500

Ханты-Мансийский автономный округ - Югра
Муниципальное образование Верхнеханский район
Сельское поселение Центральский
Фонд-Браинское месторождение

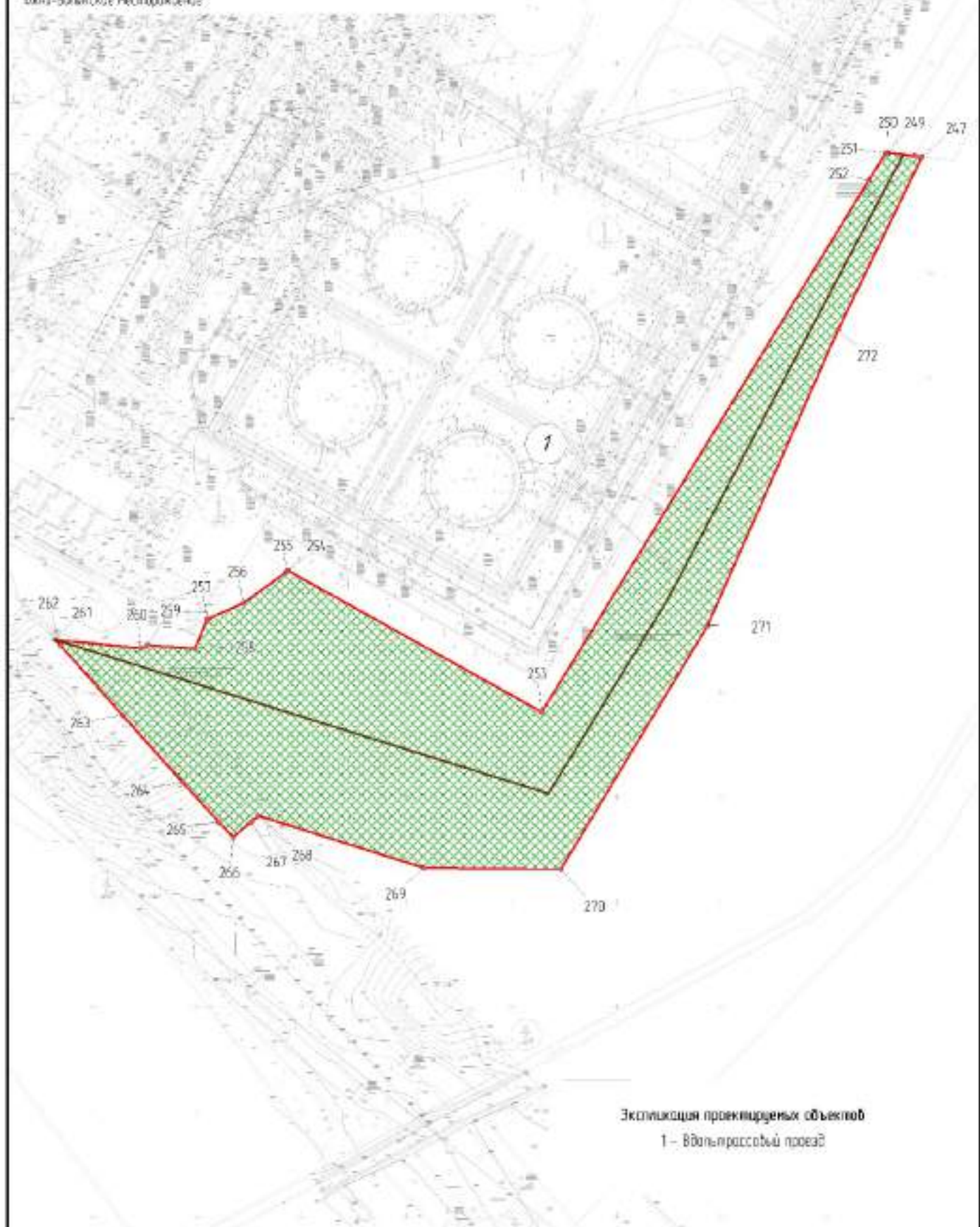


Экспликация проектируемых объектов
1 - Водопроводный проезд,
2 - Эскава



Проект планировки территории. Графическая часть
Чертеж красных линий
Чертеж границ зон планируемого размещения линейных объектов
Масштаб 1:2500

Ханты-Мансийский автономный округ - Югра
Муниципальное образование Вертикаловский район
Сельское поселение Сентябрьский
Фона-Борьинское месторождение



Экспликация проектируемых объектов
1 - Вдольтрассовый проезд

Приложение к чертежу красных линий

Номера характерных точек устанавливаемых красных линий, в том числе точек начала и окончания красных линий, точек изменения описания красных линий

Номер	X	Y	Номер	X	Y
1	898506.24	3508010.30	43	897699.54	3507571.90
2	898518.44	3507999.06	44	897675.02	3507555.31
3	898534.41	3507980.82	45	897660.65	3507546.17
4	898544.32	3507969.50	46	897591.71	3507506.59
5	898549.74	3507957.52	47	897574.03	3507496.79
6	898555.28	3507945.28	48	897549.63	3507482.63
7	898559.30	3507937.27	49	897513.57	3507462.83
8	898566.42	3507923.11	50	897509.94	3507472.10
9	898566.69	3507922.57	51	897496.79	3507506.01
10	898560.66	3507908.16	52	897433.84	3507593.32
11	898554.90	3507898.57	53	897433.83	3507593.33
12	898542.84	3507889.53	54	897432.96	3507594.53
13	898526.20	3507881.20	55	897432.95	3507594.54
14	898509.76	3507873.15	56	897412.12	3507623.45
15	898509.14	3507869.38	57	897412.08	3507623.50
16	898526.79	3507802.26	58	897387.87	3507657.08
17	898522.97	3507800.45	59	897387.46	3507657.63
18	898414.16	3507749.05	60	897371.34	3507679.22
19	898360.21	3507853.48	61	897365.93	3507686.94
20	898399.29	3507874.87	62	897365.06	3507689.25
21	898479.96	3507915.84	63	897358.14	3507707.64
22	898497.43	3507890.64	64	897396.80	3507694.96
23	898498.28	3507889.52	65	897399.74	3507692.19
24	898501.68	3507885.03	66	897407.57	3507684.82
25	898513.85	3507891.17	67	897418.33	3507674.69
26	898535.78	3507904.46	68	897442.18	3507641.14
27	898541.88	3507909.76	69	897442.22	3507641.10
28	898547.24	3507918.11	70	897463.41	3507611.34
29	898542.55	3507930.13	71	897463.42	3507611.33
30	898535.18	3507948.99	72	897464.28	3507610.12
31	898530.01	3507962.21	73	897464.29	3507610.11
32	898519.29	3507973.40	74	897526.97	3507522.02
33	898510.74	3507982.32	75	897539.90	3507490.37
34	898500.01	3507987.52	76	897645.69	3507554.09
35	898486.85	3507984.85	77	897652.59	3507561.21
36	898387.44	3507928.86	78	897667.57	3507569.37
37	898281.35	3507871.42	79	897680.94	3507575.32
38	898231.97	3507847.74	80	897677.44	3507581.92
39	898169.27	3507810.31	81	897668.65	3507597.58
40	898101.94	3507772.91	82	897661.56	3507610.20
41	897989.04	3507703.24	83	897655.74	3507619.68
42	897824.61	3507633.35	84	897644.13	3507640.60

Номер	X	Y	Номер	X	Y
85	897640.82	3507652.11	131	897760.70	3507781.34
86	897638.73	3507662.91	132	897758.41	3507781.65
87	897638.19	3507672.52	133	897740.86	3507771.42
88	897639.82	3507687.82	134	897735.33	3507768.13
89	897644.27	3507705.04	135	897773.89	3507699.78
90	897644.79	3507707.03	136	897775.32	3507697.25
91	897646.00	3507711.71	137	897776.79	3507694.71
92	897650.67	3507726.53	138	897782.19	3507685.35
93	897654.86	3507737.43	139	897785.39	3507679.79
94	897660.93	3507745.01	140	897785.87	3507678.71
95	897669.28	3507753.52	141	897786.56	3507677.17
96	897676.75	3507758.35	142	897786.94	3507676.31
97	897712.38	3507777.76	143	897760.63	3507661.90
98	897722.02	3507783.48	144	897759.15	3507661.09
99	897697.59	3507826.71	145	897725.63	3507642.74
100	897694.07	3507832.95	146	897732.04	3507632.08
101	897693.84	3507833.36	147	897731.91	3507632.01
102	897697.38	3507835.39	148	897728.52	3507630.16
103	897697.56	3507835.06	149	897722.15	3507640.76
104	897701.17	3507828.66	150	897707.35	3507632.01
105	897719.63	3507795.96	151	897697.95	3507626.45
106	897725.50	3507785.55	152	897678.84	3507615.15
107	897730.79	3507788.69	153	897678.92	3507614.66
108	897742.75	3507795.28	154	897683.90	3507605.88
109	897744.49	3507810.86	155	897680.38	3507603.96
110	897744.88	3507814.30	156	897675.24	3507613.03
111	897747.02	3507820.89	157	897674.19	3507614.88
112	897747.01	3507820.90	158	897673.27	3507616.50
113	897734.18	3507846.66	159	897720.16	3507644.23
114	897728.86	3507857.34	160	897720.13	3507644.28
115	897732.30	3507859.22	161	897721.64	3507645.11
116	897734.36	3507860.52	162	897722.44	3507645.58
117	897739.82	3507849.39	163	897723.52	3507646.23
118	897752.61	3507824.04	164	897723.53	3507646.22
119	897752.61	3507824.03	165	897723.54	3507646.23
120	897802.55	3507724.08	166	897723.58	3507646.17
121	897805.43	3507714.90	167	897758.40	3507665.23
122	897810.44	3507690.09	168	897758.39	3507665.25
123	897804.54	3507686.90	169	897759.22	3507665.69
124	897804.14	3507687.98	170	897780.33	3507677.24
125	897798.97	3507713.23	171	897781.79	3507678.04
126	897796.29	3507722.00	172	897779.98	3507681.18
127	897791.23	3507732.18	173	897778.86	3507683.11
128	897789.88	3507734.86	174	897777.99	3507684.63
129	897767.16	3507780.47	175	897775.93	3507688.19
130	897763.16	3507781.01	176	897771.84	3507695.28

Номер	X	Y	Номер	X	Y
177	897731.85	3507766.07	222	898017.10	3507744.16
178	897722.27	3507760.37	223	898024.55	3507752.09
179	897686.97	3507741.14	224	898027.78	3507758.29
180	897682.00	3507737.93	225	898033.54	3507772.68
181	897675.91	3507731.72	226	898040.17	3507790.77
182	897672.40	3507727.35	227	898041.28	3507793.90
183	897669.55	3507719.93	228	898043.78	3507801.36
184	897665.23	3507706.20	229	898049.08	3507814.13
185	897659.55	3507684.24	230	898050.48	3507820.02
186	897658.13	3507670.96	231	898057.97	3507835.45
187	897657.30	3507663.64	232	898057.99	3507835.46
188	897657.82	3507655.56	233	898057.00	3507837.64
189	897659.89	3507648.17	234	898068.28	3507843.61
190	897662.92	3507638.15	235	898073.85	3507832.62
191	897666.98	3507626.53	236	898061.98	3507826.46
192	897672.04	3507612.50	237	898060.55	3507829.74
193	897677.61	3507602.46	238	898053.76	3507814.16
194	897683.74	3507591.42	239	898049.51	3507799.74
195	897691.20	3507582.22	240	898041.94	3507777.68
196	897696.41	3507583.72	241	898035.43	3507760.99
197	897720.43	3507595.40	242	898028.11	3507745.56
198	897730.36	3507600.21	243	898040.43	3507753.54
199	897748.68	3507609.11	244	898068.55	3507770.44
200	897790.43	3507630.26	245	898094.39	3507783.65
201	897816.67	3507648.05	246	898165.41	3507822.87
202	897815.39	3507650.90	247	897505.39	3508195.89
203	897818.13	3507652.18	248	897505.86	3508192.11
204	897816.48	3507655.82	249	897507.45	3508179.48
205	897816.76	3507655.98	250	897507.33	3508179.08
206	897820.32	3507657.84	251	897507.13	3508178.48
207	897822.15	3507658.89	252	897494.18	3508170.58
208	897824.14	3507654.70	253	897240.49	3508014.50
209	897827.40	3507656.04	254	897307.88	3507893.60
210	897828.52	3507653.51	255	897307.37	3507892.89
211	897844.81	3507658.99	256	897292.39	3507872.18
212	897864.13	3507667.90	257	897284.84	3507855.05
213	897899.14	3507683.78	258	897270.76	3507849.28
214	897908.41	3507688.76	259	897272.30	3507826.63
215	897910.73	3507689.97	260	897270.88	3507823.39
216	897930.62	3507697.23	261	897274.99	3507782.49
217	897940.36	3507701.99	262	897272.41	3507784.83
218	897984.20	3507728.11	263	897239.02	3507814.54
219	897985.55	3507729.05	264	897206.99	3507843.19
220	897995.52	3507732.46	265	897188.27	3507860.30
221	898006.37	3507737.94	266	897180.65	3507867.27

Номер	X	Y	Номер	X	Y
267	897188.08	3507876.05	288	898863.28	3508230.83
268	897190.96	3507879.45	289	898863.28	3508230.82
269	897166.14	3507958.36	290	898863.22	3508230.42
270	897165.54	3508023.75	291	898864.06	3508230.29
271	897281.76	3508093.60	292	898869.38	3508226.65
272	897422.72	3508155.83	293	898873.08	3508222.78
273	898649.70	3508342.96	294	898876.57	3508217.59
274	898651.25	3508342.46	295	898882.38	3508219.94
275	898665.90	3508338.08	296	898885.59	3508215.02
276	898691.80	3508330.26	297	898873.34	3508209.82
277	898697.77	3508328.47	298	898865.17	3508221.54
278	898724.14	3508320.52	299	898840.83	3508238.49
279	898743.63	3508312.64	300	898811.84	3508252.85
280	898749.16	3508309.63	301	898791.19	3508274.76
281	898783.50	3508291.11	302	898779.16	3508284.35
282	898794.23	3508283.01	303	898733.81	3508308.84
283	898800.08	3508274.50	304	898693.73	3508325.15
284	898813.64	3508260.19	305	898659.51	3508334.60
285	898836.61	3508274.50	306	898646.00	3508338.31
286	898855.22	3508248.24	307	898647.87	3508340.66
287	898864.12	3508236.29			

1.2 Чертеж границ зон планируемого размещения линейных объектов, подлежащих реконструкции в связи с изменением их местоположения

Чертеж границ зон планируемого размещения линейных объектов, подлежащих реконструкции в связи с изменением их местоположения проектом планировки территории не предусматривается.

2. ПОЛОЖЕНИЕ О РАЗМЕЩЕНИИ ЛИНЕЙНЫХ ОБЪЕКТОВ

Проект планировки территории (далее – Проект) для линейного объекта «Вдольтрассовый проезд НПС-3 ЛПДС «Южный Балык» разработан на основании:

- Постановления Администрации сельского поселения Сентябрьский «О подготовке документации по планировке территории для размещения объекта: «Вдольтрассовый проезд НПС – 3 ЛПДС «Южный Балык»;
- технического задания на разработку документации по планировке территории;
- материалов инженерных изысканий.

Цель Проекта - выделение элементов планировочной структуры, установление границ территорий общего пользования, границ зон планируемого размещения объектов капитального строительства, определение характеристик и очередности планируемого развития территории.

Задачи Проекта:

- реализация проектных решений по строительству объекта «Вдольтрассовый проезд НПС-3 ЛПДС «Южный Балык» Акционерного Общества АО «Транснефть - Сибирь»;
- выделение элементов планировочной структуры, установление границ территорий общего пользования, границ зон планируемого размещения объектов капитального строительства, определения характеристик и очередности планируемого развития территории в границах сельского поселения Сентябрьский, Нефтеюганского района Ханты-Мансийского автономного округа – Югры (далее ХМАО-Югры).

2.1 Наименование, основные характеристики (категория, протяженность, проектная мощность, пропускная способность, грузонапряженность, интенсивность движения) и назначение планируемых для размещения линейных объектов

Основные технико-экономические показатели проектируемого линейного объекта «Вдольтрассовый проезд НПС-3 ЛПДС «Южный Балык» представлены в Таблице 1.

Таблица 1 - Технико-экономические показатели проектируемого линейного объекта

Наименование сооружения	Длина, м	Покрывтие	Характеристика	Назначение
Вдольтрассовый проезд	2800	грунт/песок	Основные характеристики объекта капитального строительства могут быть уточнены при подготовке документации	Проектируемый коридор коммутаций
Эстакада	355	Покрывтие навеса - профилированный лист	Металлическая конструкция из пролетных строений, стоек, с навесом из стальных прокатных профилей. Количество ярусов -1. Высота стоек от уровня земли 2,5 м.п., шаг стоек 2,5-4 м.п. Стойки из труб 159*6мм, 219*6 мм. Фундамент стоек эстакады - свайный из металлических труб 159*6 и 325*6.	Для прокладки кабелей электроснабжения и автоматики

2.2 Перечень субъектов Российской Федерации, перечень муниципальных районов, городских округов в составе субъектов Российской Федерации, перечень поселений, населенных пунктов, внутригородских территорий городов федерального значения, на территориях которых устанавливаются зоны планируемого размещения линейных объектов

Зона планируемого размещения линейного объекта расположена на территории Ханты-Мансийского автономного округа - Югра, Нефтеюганского района, сельского поселения Сентябрьский на землях населенных пунктов, землях промышленности, энергетики, транспорта, связи, радиовещания, телевидения, информатики, землях для обеспечения космической деятельности, землях обороны, безопасности и землях иного специального назначения, землях лесного фонда.

2.3 Перечень координат характерных точек границ зон планируемого размещения линейных объектов

Номер	X	Y	Номер	X	Y
1	898506.24	3508010.30	43	897699.54	3507571.90
2	898518.44	3507999.06	44	897675.02	3507555.31
3	898534.41	3507980.82	45	897660.65	3507546.17
4	898544.32	3507969.50	46	897591.71	3507506.59
5	898549.74	3507957.52	47	897574.03	3507496.79
6	898555.28	3507945.28	48	897549.63	3507482.63
7	898559.30	3507937.27	49	897513.57	3507462.83
8	898566.42	3507923.11	50	897509.94	3507472.10
9	898566.69	3507922.57	51	897496.79	3507506.01
10	898560.66	3507908.16	52	897433.84	3507593.32
11	898554.90	3507898.57	53	897433.83	3507593.33
12	898542.84	3507889.53	54	897432.96	3507594.53
13	898526.20	3507881.20	55	897432.95	3507594.54
14	898509.76	3507873.15	56	897412.12	3507623.45
15	898509.14	3507869.38	57	897412.08	3507623.50
16	898526.79	3507802.26	58	897387.87	3507657.08
17	898522.97	3507800.45	59	897387.46	3507657.63
18	898414.16	3507749.05	60	897371.34	3507679.22
19	898360.21	3507853.48	61	897365.93	3507686.94
20	898399.29	3507874.87	62	897365.06	3507689.25
21	898479.96	3507915.84	63	897358.14	3507707.64
22	898497.43	3507890.64	64	897396.80	3507694.96
23	898498.28	3507889.52	65	897399.74	3507692.19
24	898501.68	3507885.03	66	897407.57	3507684.82
25	898513.85	3507891.17	67	897418.33	3507674.69
26	898535.78	3507904.46	68	897442.18	3507641.14
27	898541.88	3507909.76	69	897442.22	3507641.10
28	898547.24	3507918.11	70	897463.41	3507611.34
29	898542.55	3507930.13	71	897463.42	3507611.33
30	898535.18	3507948.99	72	897464.28	3507610.12
31	898530.01	3507962.21	73	897464.29	3507610.11
32	898519.29	3507973.40	74	897526.97	3507522.02
33	898510.74	3507982.32	75	897539.90	3507490.37
34	898500.01	3507987.52	76	897645.69	3507554.09
35	898486.85	3507984.85	77	897652.59	3507561.21
36	898387.44	3507928.86	78	897667.57	3507569.37
37	898281.35	3507871.42	79	897680.94	3507575.32
38	898231.97	3507847.74	80	897677.44	3507581.92
39	898169.27	3507810.31	81	897668.65	3507597.58
40	898101.94	3507772.91	82	897661.56	3507610.20
41	897989.04	3507703.24	83	897655.74	3507619.68
42	897824.61	3507633.35	84	897644.13	3507640.60

85	897640.82	3507652.11	131	897760.70	3507781.34
86	897638.73	3507662.91	132	897758.41	3507781.65
87	897638.19	3507672.52	133	897740.86	3507771.42
88	897639.82	3507687.82	134	897735.33	3507768.13
89	897644.27	3507705.04	135	897773.89	3507699.78
90	897644.79	3507707.03	136	897775.32	3507697.25
91	897646.00	3507711.71	137	897776.79	3507694.71
92	897650.67	3507726.53	138	897782.19	3507685.35
93	897654.86	3507737.43	139	897785.39	3507679.79
94	897660.93	3507745.01	140	897785.87	3507678.71
95	897669.28	3507753.52	141	897786.56	3507677.17
96	897676.75	3507758.35	142	897786.94	3507676.31
97	897712.38	3507777.76	143	897760.63	3507661.90
98	897722.02	3507783.48	144	897759.15	3507661.09
99	897697.59	3507826.71	145	897725.63	3507642.74
100	897694.07	3507832.95	146	897732.04	3507632.08
101	897693.84	3507833.36	147	897731.91	3507632.01
102	897697.38	3507835.39	148	897728.52	3507630.16
103	897697.56	3507835.06	149	897722.15	3507640.76
104	897701.17	3507828.66	150	897707.35	3507632.01
105	897719.63	3507795.96	151	897697.95	3507626.45
106	897725.50	3507785.55	152	897678.84	3507615.15
107	897730.79	3507788.69	153	897678.92	3507614.66
108	897742.75	3507795.28	154	897683.90	3507605.88
109	897744.49	3507810.86	155	897680.38	3507603.96
110	897744.88	3507814.30	156	897675.24	3507613.03
111	897747.02	3507820.89	157	897674.19	3507614.88
112	897747.01	3507820.90	158	897673.27	3507616.50
113	897734.18	3507846.66	159	897720.16	3507644.23
114	897728.86	3507857.34	160	897720.13	3507644.28
115	897732.30	3507859.22	161	897721.64	3507645.11
116	897734.36	3507860.52	162	897722.44	3507645.58
117	897739.82	3507849.39	163	897723.52	3507646.23
118	897752.61	3507824.04	164	897723.53	3507646.22
119	897752.61	3507824.03	165	897723.54	3507646.23
120	897802.55	3507724.08	166	897723.58	3507646.17
121	897805.43	3507714.90	167	897758.40	3507665.23
122	897810.44	3507690.09	168	897758.39	3507665.25
123	897804.54	3507686.90	169	897759.22	3507665.69
124	897804.14	3507687.98	170	897780.33	3507677.24
125	897798.97	3507713.23	171	897781.79	3507678.04
126	897796.29	3507722.00	172	897779.98	3507681.18
127	897791.23	3507732.18	173	897778.86	3507683.11
128	897789.88	3507734.86	174	897777.99	3507684.63
129	897767.16	3507780.47	175	897775.93	3507688.19
130	897763.16	3507781.01	176	897771.84	3507695.28

177	897731.85	3507766.07	222	898017.10	3507744.16
178	897722.27	3507760.37	223	898024.55	3507752.09
179	897686.97	3507741.14	224	898027.78	3507758.29
180	897682.00	3507737.93	225	898033.54	3507772.68
181	897675.91	3507731.72	226	898040.17	3507790.77
182	897672.40	3507727.35	227	898041.28	3507793.90
183	897669.55	3507719.93	228	898043.78	3507801.36
184	897665.23	3507706.20	229	898049.08	3507814.13
185	897659.55	3507684.24	230	898050.48	3507820.02
186	897658.13	3507670.96	231	898057.97	3507835.45
187	897657.30	3507663.64	232	898057.99	3507835.46
188	897657.82	3507655.56	233	898057.00	3507837.64
189	897659.89	3507648.17	234	898068.28	3507843.61
190	897662.92	3507638.15	235	898073.85	3507832.62
191	897666.98	3507626.53	236	898061.98	3507826.46
192	897672.04	3507612.50	237	898060.55	3507829.74
193	897677.61	3507602.46	238	898053.76	3507814.16
194	897683.74	3507591.42	239	898049.51	3507799.74
195	897691.20	3507582.22	240	898041.94	3507777.68
196	897696.41	3507583.72	241	898035.43	3507760.99
197	897720.43	3507595.40	242	898028.11	3507745.56
198	897730.36	3507600.21	243	898040.43	3507753.54
199	897748.68	3507609.11	244	898068.55	3507770.44
200	897790.43	3507630.26	245	898094.39	3507783.65
201	897816.67	3507648.05	246	898165.41	3507822.87
202	897815.39	3507650.90	247	897505.39	3508195.89
203	897818.13	3507652.18	248	897505.86	3508192.11
204	897816.48	3507655.82	249	897507.45	3508179.48
205	897816.76	3507655.98	250	897507.33	3508179.08
206	897820.32	3507657.84	251	897507.13	3508178.48
207	897822.15	3507658.89	252	897494.18	3508170.58
208	897824.14	3507654.70	253	897240.49	3508014.50
209	897827.40	3507656.04	254	897307.88	3507893.60
210	897828.52	3507653.51	255	897307.37	3507892.89
211	897844.81	3507658.99	256	897292.39	3507872.18
212	897864.13	3507667.90	257	897284.84	3507855.05
213	897899.14	3507683.78	258	897270.76	3507849.28
214	897908.41	3507688.76	259	897272.30	3507826.63
215	897910.73	3507689.97	260	897270.88	3507823.39
216	897930.62	3507697.23	261	897274.99	3507782.49
217	897940.36	3507701.99	262	897272.41	3507784.83
218	897984.20	3507728.11	263	897239.02	3507814.54
219	897985.55	3507729.05	264	897206.99	3507843.19
220	897995.52	3507732.46	265	897188.27	3507860.30
221	898006.37	3507737.94	266	897180.65	3507867.27

Номер	X	Y	Номер	X	Y
267	897188.08	3507876.05	288	898863.28	3508230.83
268	897190.96	3507879.45	289	898863.28	3508230.82
269	897166.14	3507958.36	290	898863.22	3508230.42
270	897165.54	3508023.75	291	898864.06	3508230.29
271	897281.76	3508093.60	292	898869.38	3508226.65
272	897422.72	3508155.83	293	898873.08	3508222.78
273	898649.70	3508342.96	294	898876.57	3508217.59
274	898651.25	3508342.46	295	898882.38	3508219.94
275	898665.90	3508338.08	296	898885.59	3508215.02
276	898691.80	3508330.26	297	898873.34	3508209.82
277	898697.77	3508328.47	298	898865.17	3508221.54
278	898724.14	3508320.52	299	898840.83	3508238.49
279	898743.63	3508312.64	300	898811.84	3508252.85
280	898749.16	3508309.63	301	898791.19	3508274.76
281	898783.50	3508291.11	302	898779.16	3508284.35
282	898794.23	3508283.01	303	898733.81	3508308.84
283	898800.08	3508274.50	304	898693.73	3508325.15
284	898813.64	3508260.19	305	898659.51	3508334.60
285	898836.61	3508274.50	306	898646.00	3508338.31
286	898855.22	3508248.24	307	898647.87	3508340.66
287	898864.12	3508236.29			

2.4 Перечень координат характерных точек границ зон планируемого размещения линейных объектов, подлежащих реконструкции в связи с изменением их местоположения

Перечень координат характерных точек границ зон планируемого размещения линейных объектов, подлежащих реконструкции в связи с изменением их местоположения из зон планируемого размещения линейных объектов проектом планировки территории, не предусматривается.

2.5 Предельные параметры разрешенного строительства, реконструкции объектов капитального строительства, входящих в состав линейных объектов в границах зон их планируемого размещения

Предельные параметры разрешенного строительства, реконструкции объектов капитального строительства, входящих в состав линейных объектов в границах зон их планируемого размещения не устанавливаются.

2.6 Информация о необходимости осуществления мероприятий по защите сохраняемых объектов капитального строительства (здание, строение, сооружение, объекты, строительство которых не завершено), существующих и строящихся на момент подготовки проекта планировки территории, а также объектов капитального строительства, планируемых к строительству в соответствии с ранее утвержденной документацией по планировке территории, от возможного негативного воздействия в связи с размещением линейных объектов

Осуществление мероприятий по защите сохраняемых объектов капитального строительства (здание, строение, сооружение, объекты, строительство которых не завершено), существующих и строящихся на момент подготовки проекта планировки территории, а также объектов капитального строительства, планируемых к строительству в соответствии с ранее утвержденной документацией по планировке территории, от возможного негативного воздействия в связи с размещением линейных объектов не предусматривается.

2.7 Информация о необходимости осуществления мероприятий по сохранению объектов культурного наследия от возможного негативного воздействия в связи с размещением линейных объектов

В соответствии с заключением Службы государственной охраны объектов культурного наследия ХМАО-Югры №21-1932 от 11 мая 2021 г. на территории проведения работ по объекту «Вдольтрассовый проезд НПС-3 ЛПДС «Южный Балык» объекты культурного наследия, включенные в единый государственный реестр объектов культурного наследия, отсутствуют. Испрашиваемый земельный участок расположен вне зон охраны/защитных зон объектов культурного наследия. Сведениями об отсутствии/наличии на территории испрашиваемого земельного участка выявленных объектов культурного наследия либо объектов, обладающих признаками объекта культурного наследия Госкультухрана Югры, располагает для части испрашиваемой территории.

2.8 Информация о необходимости осуществления мероприятий по охране окружающей среды

Для предотвращения и снижения неблагоприятных последствий на состояние компонентов природной среды, а также сохранения экологической ситуации на территории проведения работ необходимо реализовать комплекс инженерно-технических, технологических и организационных мероприятий, которые помогут свести до минимума отрицательные воздействия на окружающую природную среду. Достигается это следующими видами деятельности:

- соблюдением технологии производственного процесса;
- соблюдением норм и правил природоохранного законодательства;
- проведением эколого-аналитического контроля за состоянием окружающей среды;
- Для сохранения состояния приземного слоя атмосферного воздуха в период проведения строительно-монтажных работ рекомендуется:
- поддержание технического состояния строительных машин, механизмов и транспортных средств согласно нормативным требованиям по выбросам вредных веществ;
- сокращение продолжительности работы двигателей строительно-монтажной техники на холостом ходу;
- применение сертифицированных видов топлива, обеспечивающее снижение выбросов вредных веществ;
- осуществление заправки машин, механизмов и автотранспорта в специально отведенных местах;
- оснащение топливозаправщика раздаточным пистолетом, исключающим попадание летучих компонентов в окружающую среду.

В период эксплуатации рекомендуется проводить профилактические и технологические мероприятия для сокращения выбросов и уменьшения негативного воздействия на атмосферу.

Профилактические мероприятия, обеспечивающие безаварийную работу оборудования, должны включать в себя поддержание в полной технической исправности и герметичности оборудования. Технические мероприятия, предотвращающие и уменьшающие выбросы, должны обеспечивать герметичность системы, контроль сварных стыков и т.д.

Для минимизации отрицательного воздействия на почвы и растительность требуется:

- неукоснительное соблюдение границ, отведенных под работы, земельных участков и исключение сверхнормативного изъятия земель;
- осуществление движения транспорта только по существующим автомобильным дорогам;
- использование парка строительных машин и механизмов, имеющих минимально возможное удельное давление ходовой части на подстилающие грунты, в целях снижения техногенного воздействия;
- при заправке строительной техники автозаправщиком не допускать проливов ГСМ на поверхность земли;
- предотвращение захламливания территории отходами строительства и потребления (сбор всех видов отходов в специальные контейнеры с последующим вывозом в установленные места);
- осуществление противопожарных мероприятий.

По окончании строительства необходимо предусмотреть работы по рекультивации и благоустройству территории.

Экологическая эффективность мероприятий предотвращения загрязнения водной среды достигается системой мер, включающей очистку промстоков, канализацию бытовых сточных вод.

Образование, сбор, накопление, хранение, временное размещение и транспортировка отходов являются неотъемлемой частью технологических процессов, в ходе которых они образуются. Степень опасности загрязнения окружающей среды при обращении с отходами производства и потребления зависит не только от количества, качественного состава отходов, их токсичности, но и от применяемых способов удаления, складирования, утилизации отходов. В связи с этим одним из необходимых условий безопасной деятельности предприятия (организации) является создание системы операционного движения отходов (система управления отходами). Она включает все виды деятельности, связанные со оборотом, хранением, использованием, обезвреживанием, транспортированием, захоронением и уничтожением отходов на предприятии.

Разработка комплекса мероприятий по уменьшению, смягчению, предотвращению негативных воздействий и восстановлению нарушенных экосистем является неотъемлемой частью проектных решений. Все операции должны осуществляться с соблюдением экологических требований, правил пожарной безопасности с целью исключения аварийных ситуаций, возгораний, причинения вреда окружающей среде и здоровью людей. Строгое выполнение мероприятий по охране окружающей среды в период строительства и эксплуатации объектов позволит минимизировать, и, по возможности, устранить потенциальные воздействия на компоненты окружающей природной среды.

2.9 Информация о необходимости осуществления мероприятий по защите территории от чрезвычайных ситуаций природного и техногенного характера, в том числе по обеспечению пожарной безопасности и гражданской обороне

Проектируемые объекты не являются радиационно и химически опасными, мониторинг состояния радиационной и химической обстановки в мирное время не проводится (не требуется). Стационарных систем контроля за радиационной и химической обстановкой на проектируемых объектах не предусматривается.

Проектируемая настоящим проектом Автодорога не представляет пожарной опасности, т.к. аварии на данных линейных объектах не приводят к возникновению пожаров.

В районе размещения проектируемых объектов отсутствуют потенциально опасные объекты производственного назначения, в связи с чем мероприятия по защите проектируемого объекта и

персонала от чрезвычайных ситуаций техногенного характера, вызванных авариями на рядом расположенных объектах производственного назначения и линейных объектах не проводятся.

Согласно исходным данным и требованиям Департамента гражданской защиты населения ХМАО-Югры, объект является некатегоризованным по гражданской обороне.

Согласно исходным данным и требованиям Департамента гражданской защиты населения ХМАО-Югры объект располагается:

- вне зон возможного радиоактивного загрязнения;
- вне зон возможного химического заражения;
- вне зон катастрофического затопления и зон возможного образования завалов;
- вне зоны световой маскировки.



Общество с ограниченной ответственностью

«Геокад»

Изыскания Проектирование Кадастр

Заказчик: АО «Транснефть-Сибирь»

**«ВДОЛЬТРАССОВЫЙ ПРОЕЗД НПС-3 ЛДПС
«ЮЖНЫЙ БАЛЫК»**

ДОКУМЕНТАЦИЯ ПО ПЛАНИРОВКЕ ТЕРРИТОРИИ

ПРОЕКТ МЕЖЕВАНИЯ ТЕРРИТОРИИ

ПМТ

ТОМ 3

ОСНОВНАЯ ЧАСТЬ (УТВЕРЖДАЕМАЯ)

2021

Заказчик: АО «Транснефть-Сибирь»

**«ВДОЛЬТРАССОВЫЙ ПРОЕЗД НПС-3 ЛДПС
«ЮЖНЫЙ БАЛЫК»**

ДОКУМЕНТАЦИЯ ПО ПЛАНИРОВКЕ ТЕРРИТОРИИ

ПРОЕКТ МЕЖЕВАНИЯ ТЕРРИТОРИИ

ПМТ

ТОМ 3

ОСНОВНАЯ ЧАСТЬ (УТВЕРЖДАЕМАЯ)

Главный инженер

Начальник
землеустроительного отдела



Ф.С. Мейке

Ю.Г. Дягилева

Содержание

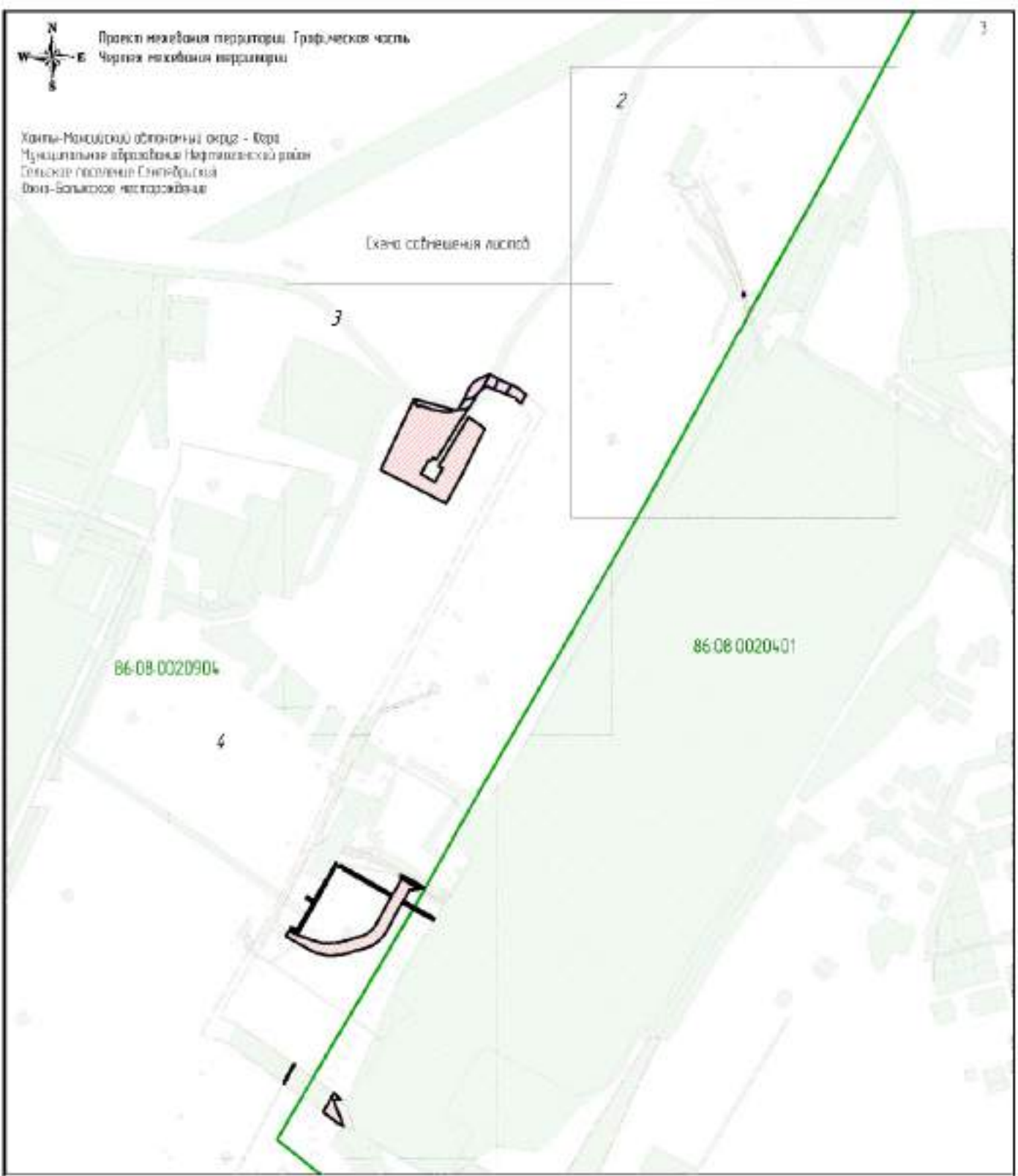
1 ПРОЕКТ МЕЖЕВАНИЯ ТЕРРИТОРИИ. ГРАФИЧЕСКАЯ ЧАСТЬ	3
2. ПРОЕКТ МЕЖЕВАНИЯ ТЕРРИТОРИИ. ТЕКСТОВАЯ ЧАСТЬ	7
2.1 Перечень образуемых земельных участков	7
2.2 Сведения о площади образуемых земельных участков, которые будут отнесены к территориям общего пользования	7
2.3 Перечень кадастровых номеров существующих земельных участков, на которых линейный объект может быть размещен на условиях сервитута, публичного сервитута	8
2.4 Перечень координат характерных точек образуемых земельных участков	8
2.5 Целевое назначение лесов, вид (виды) разрешенного использования лесного участка, количественные и качественные характеристики лесного участка, сведения о нахождении лесного участка в границах особо заповедных участков лесов	14
2.6 Сведения о границах территории, применительно к которой осуществляется подготовка проекта межевания, содержащие перечень координат характерных точек таких границ в системе координат, используемой для ведения Единого государственного реестра недвижимости	20
2.7 Вид разрешенного использования образуемых земельных участков, предназначенных для размещения линейных объектов и объектов капитального строительства, проектируемых в составе линейного объекта, а также существующих земельных участков, занятых линейными объектами и объектами капитального строительства, входящими в состав линейных объектов, в соответствии с проектом планировки территории	20



Проект межевания территории. Графическая часть
 Чертеж межевания территории

Ханты-Мансийский автономный округ - Югра
 Муниципальное образование Нарьянтинский район
 Сельское поселение Сенебурский
 Волк-Сельское местоположение

Схема сближения листов



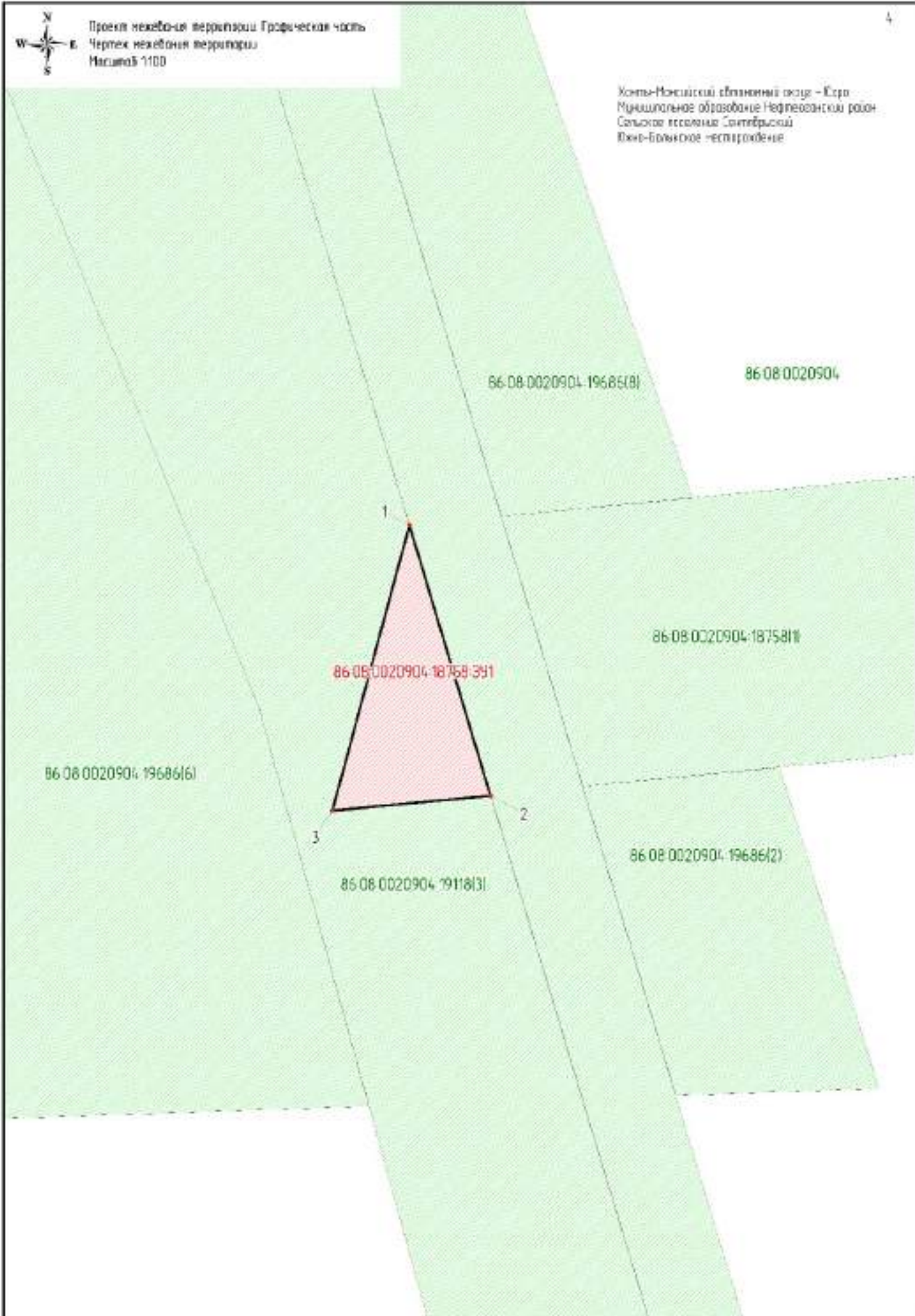
Условные обозначения

- Устанавливаемые красные линии, предусмотренные проектом планировки территории, границы планируемых элементов планировочной структуры
- Границы образуемого земельного участка
- Границы публичных сервитутов, подлежащих установлению
- Границы смежного земельного участка
- Границы земельных участков, учтенных в ЕГРН
- * - Границы существующих элементов планировочной структуры отсутствуют
- *1 - Поворотная планка образуемого земельного участка
- 391 - Условный номер образуемого земельного участка
- 86-08-0020904-18956 - Кадастровый номер земельного участка по сведениям из ЕГРН
- 86-08-0000000-467 - Кадастровый номер измененного земельного участка



Проект некабана территории Графическая часть
Чертеж некабана территории
Масштаб 1:100

Ханты-Мансийский автономный округ – Югра
Муниципальное образование Нефтегонский район
Сельское поселение Сентрибский
Южно-Большое месторождение



2. ПРОЕКТ МЕЖЕВАНИЯ ТЕРРИТОРИИ. ТЕКСТОВАЯ ЧАСТЬ

2.1 Перечень образуемых земельных участков

Проект планировки территории является основанием для разработки проекта межевания территории.

Проект межевания территории разрабатывается с целью определения местоположения границ образуемых и (или) изменяемых земельных участков.

Общая площадь образуемых земельных участков составляет 2,3678 га.

Таблица 1 – Перечень образуемых земельных участков

№ п/п	Условный № ЗУ	Кадастровый номер ЗУ, из которого образуется ЗУ	Категория земель	Площадь ЗУ, га	Способ образования ЗУ	Правообладатель
1	2	4	5	6	7	
1	86:08:000000:32106/чпу1	86:08:000000:32106	Земли лесного фонда	0,1005	Образование части земельного участка с кадастровым номером <u>86:08:000000:32106</u>	РФ, аренда ООО "СИМВОЛ+"
2	86:08:000000:467:ЗУ1	86:08:000000:467		2,0662	Образование земельных участков путем раздела земельных участков с кадастровым номерами <u>86:08:000000:467</u> , <u>86:08:0020904:18758</u> с сохранением исходных участков в измененных границах	собственность РФ
3	86:08:000000:467:ЗУ2			0,0120		
4	86:08:0020904:18758:ЗУ1	86:08:0020904:18758		0,0011		
5	86:08:0020904:2442/чпу1	86:08:0020904:2442		0,1086	Образование частей земельных участков с кадастровыми номерами <u>86:08:0020904:2442</u> , <u>86:08:0020904:2579</u> , <u>86:08:0020904:7315</u>	РФ, аренда ПАО "Нефтяная компания "Роснефть"
6	86:08:0020904:2579/чпу1	86:08:0020904:2579		0,0051		
7	86:08:0020904:7315/чпу1	86:08:0020904:7315		0,0037		РФ, ПАО "Салым Петролеум Девелопмент Н.В."
8	ЗУ1	-	Земли населенных пунктов	0,0706	Образование земельного участка из земель, находящихся в государственной и муниципальной собственности	МО Сентябрьский
Итого:				2,3678	-	-

2.2 Сведения о площади образуемых земельных участков, которые будут отнесены к территориям общего пользования

Проектом межевания территории не предусматривается образование земельных участков, которые будут отнесены к территориям общего пользования или имуществу общего пользования, в том числе в отношении которых предполагаются резервирование и (или) изъятие для государственных или муниципальных нужд.

2.3 Перечень кадастровых номеров существующих земельных участков, на которых линейный объект может быть размещен на условиях сервитута, публичного сервитута

Проектом межевания территории предусматривается образование земельных участков с условными номерами 86:08:0020904:2579:ЗУ1, 86:08:0020904:7315:ЗУ1, 86:08:0020904:2442:ЗУ1, 86:08:0000000:32106:ЗУ1 из земельных участков с кадастровыми номерами 86:08:0020904:2579, 86:08:0020904:7315, 86:08:0020904:2442, 86:08:0000000:32106 в отношении которых предполагается установление сервитута.

Перечень существующих земельных участков в границах проектируемого объекта

№ п/п	Кадастровый номер ЗУ	Категория	Площадь ЗУ, га
1	86:08:0000000:32208	Земли лесного фонда	0,0261
2	86:08:0020401:1804		3,3225
3	86:08:0020904:19118		0,6135
4	86:08:0020904:19982		0,4939
Итого:			4,4560

Земельные участки с кадастровыми номерами 86:08:0000000:32208, 86:08:0020401:1804, 86:08:0020904:19118, 86:08:0020904:19982 в границах проектируемого объекта не являются вновь образуемыми земельными участками, так как имеют действующий договор аренды.

Целевое назначение данных участков, вид (виды) разрешенного использования лесных участков, количественные и качественные характеристики лесных участков, сведения о нахождении лесных участков в границах особо защитных участков лесов отражены в пункте 2.5.

2.4 Перечень координат характерных точек образуемых земельных участков

Условный номер образуемого земельного участка 86:08:0000000:32106/ЗУ1		
Обозначение поворотных точек границ образуемого земельного участка	Координаты поворотных точек	
	X	Y
1	898566.42	3507923.11
2	898566.69	3507922.57
3	898560.66	3507908.16
4	898554.90	3507898.57
5	898542.84	3507889.53
6	898526.20	3507881.20
7	898526.34	3507882.64
8	898528.92	3507895.68
9	898535.78	3507904.46
10	898541.88	3507909.76
11	898545.53	3507912.19
12	898547.92	3507913.78
13	898549.74	3507957.52
14	898555.28	3507945.28
15	898559.30	3507937.27

Условный номер образуемого земельного участка 86:08:0000000:321:06/чз/1		
Обозначение поворотных точек границ образуемого земельного участка	Координаты поворотных точек	
	X	Y
16	898542.80	3507930.28
17	898542.55	3507930.13
18	898535.18	3507948.99
Условный номер образуемого земельного участка 86:08:0000000:467:ЗУ1		
Обозначение поворотных точек границ образуемого земельного участка	Координаты поворотных точек	
	X	Y
1	897715.66	3507802.99
2	897712.17	3507800.91
3	897722.02	3507783.48
4	897712.38	3507777.76
5	897676.75	3507758.35
6	897669.28	3507753.52
7	897660.93	3507745.01
8	897654.86	3507737.43
9	897650.67	3507726.53
10	897646.00	3507711.71
11	897644.79	3507707.03
12	897645.44	3507705.58
13	897644.27	3507705.04
14	897639.82	3507687.82
15	897638.19	3507672.52
16	897638.73	3507662.91
17	897640.82	3507652.11
18	897644.13	3507640.60
19	897655.74	3507619.68
20	897661.56	3507610.20
21	897668.65	3507597.58
22	897677.61	3507602.46
23	897672.04	3507612.50
24	897666.98	3507626.53
25	897662.92	3507638.15
26	897659.89	3507648.17
27	897657.82	3507655.56
28	897657.30	3507663.64
29	897658.13	3507670.96
30	897659.55	3507684.24
31	897665.23	3507706.20
32	897669.55	3507719.93
33	897672.40	3507727.35
34	897675.91	3507731.72
35	897682.00	3507737.93
36	897686.97	3507741.14
37	897722.27	3507760.37
38	897731.85	3507766.07
39	897771.84	3507695.28
40	897775.93	3507688.19
41	897777.48	3507689.10
42	897779.64	3507685.64
43	897778.76	3507685.10
44	897782.19	3507685.35
45	897776.79	3507694.71
46	897775.72	3507694.18
47	897773.10	3507699.32
48	897773.89	3507699.78

Условный номер образуемого земельного участка 86:08:0000000:467:3У1		
Обозначение поворотных точек границ образуемого земельного участка	Координаты поворотных точек	
	X	Y
49	897735.33	3507768.13
50	897740.86	3507771.42
51	897758.41	3507781.65
52	897760.70	3507781.34
53	897744.49	3507810.86
54	897742.75	3507795.28
55	897730.79	3507788.69
56	897725.50	3507785.55
57	897719.63	3507795.96
58	897678.92	3507614.66
59	897679.08	3507613.66
60	897675.24	3507613.03
61	897680.38	3507603.96
62	897683.90	3507605.88
63	897780.33	3507677.24
64	897759.22	3507665.69
65	897758.39	3507665.25
66	897758.40	3507665.23
67	897723.58	3507646.17
68	897723.54	3507646.23
69	897723.53	3507646.22
70	897723.52	3507646.23
71	897722.44	3507645.58
72	897721.64	3507645.11
73	897720.13	3507644.28
74	897720.16	3507644.23
75	897673.27	3507616.50
76	897674.19	3507614.88
77	897678.76	3507615.62
78	897678.84	3507615.15
79	897697.95	3507626.45
80	897696.27	3507628.78
81	897705.07	3507635.15
82	897707.35	3507632.01
83	897722.15	3507640.76
84	897728.52	3507630.16
85	897731.91	3507632.01
86	897732.04	3507632.08
87	897725.63	3507642.74
88	897759.15	3507661.09
89	897759.74	3507662.68
90	897781.60	3507674.50
91	897785.87	3507678.71
92	897782.58	3507676.66
93	897783.36	3507675.44
94	897786.56	3507677.17
95	897779.98	3507681.18
96	897781.98	3507683.34
97	897778.86	3507683.11
98	898479.96	3507915.84
99	898399.29	3507874.87
100	898360.21	3507853.48
101	898414.16	3507749.05
102	898522.97	3507800.45
103	898519.14	3507806.32

Условный номер образуемого земельного участка 86:08:0000000:467:3У1		
Обозначение поворотных точек границ образуемого земельного участка	Координаты поворотных точек	
	X	Y
104	898516.70	3507806.10
105	898515.00	3507809.82
106	898516.64	3507811.60
107	898509.88	3507834.10
108	898506.84	3507851.40
109	898507.44	3507862.94
110	898508.90	3507867.94
111	898509.14	3507869.38
112	898509.76	3507873.15
113	898511.90	3507886.16
114	898513.12	3507889.30
115	898502.79	3507882.93
116	898482.56	3507870.44
117	898430.28	3507838.12
118	898433.58	3507831.72
119	898427.74	3507828.32
120	898429.50	3507825.46
121	898407.56	3507813.58
122	898394.24	3507835.36
123	898416.34	3507847.96
124	898419.54	3507841.32
125	898481.34	3507879.10
126	898498.28	3507889.52
127	898497.43	3507890.64
128	897746.32	3507818.73
129	897744.88	3507814.30
130	897763.16	3507781.01
131	897767.16	3507780.47
132	897756.46	3507801.94
133	897756.26	3507802.31
134	898534.41	3507980.82
135	898528.63	3507978.06
136	898519.29	3507973.40
137	898530.01	3507962.21
138	898535.18	3507948.99
139	898549.74	3507957.52
140	898544.32	3507969.50
Условный номер образуемого земельного участка 86:08:0000000:467:3У2		
Обозначение поворотных точек границ образуемого земельного участка	Координаты поворотных точек	
	X	Y
1	897712.17	3507800.91
2	897715.66	3507802.99
3	897701.17	3507828.66
4	897697.59	3507826.71
Условный номер образуемого земельного участка 86:08:0020904:18758:3У1		
Обозначение поворотных точек границ образуемого земельного участка	Координаты поворотных точек	
	X	Y
1	898697.77	3508328.47
2	898691.80	3508330.26
3	898691.47	3508326.77

Условный номер образуемого земельного участка 86.08:0020904:2442/чзУ1		
Обозначение поворотных точек границ образуемого земельного участка	Координаты поворотных точек	
	X	Y
1	898509.14	3507869.38
2	898526.79	3507802.26
3	898522.97	3507800.45
4	898519.14	3507806.32
5	898516.70	3507806.10
6	898515.00	3507809.82
7	898516.64	3507811.60
8	898509.88	3507834.10
9	898506.84	3507851.40
10	898507.44	3507862.94
11	898508.90	3507867.94
12	898533.02	3507900.92
13	898528.92	3507895.68
14	898526.34	3507882.64
15	898526.20	3507881.20
16	898509.76	3507873.15
17	898511.90	3507886.16
18	898513.12	3507889.30
19	898513.85	3507891.17
20	898535.78	3507904.46
21	898559.30	3507937.27
22	898566.42	3507923.11
23	898547.92	3507913.78
24	898545.53	3507912.19
25	898541.88	3507909.76
26	898547.24	3507918.11
27	898542.55	3507930.13
28	898542.80	3507930.28
Условный номер образуемого земельного участка 86.08:0020904:2579/чзУ1		
Обозначение поворотных точек границ образуемого земельного участка	Координаты поворотных точек	
	X	Y
1	897433.83	3507593.33
2	897464.28	3507610.12
3	897463.42	3507611.33
4	897432.96	3507594.53
Условный номер образуемого земельного участка 86.08:0020904:7315/чзУ1		
Обозначение поворотных точек границ образуемого земельного участка	Координаты поворотных точек	
	X	Y
1	897697.95	3507626.45
2	897707.35	3507632.01
3	897705.07	3507635.15
4	897696.27	3507628.78
Условный номер образуемого земельного участка :ЗУ1		
Обозначение поворотных точек границ образуемого земельного участка	Координаты поворотных точек	
	X	Y
1	897365.62	3507689.68
2	897407.07	3507673.80
3	897407.29	3507678.64
4	897407.57	3507684.82
5	897418.33	3507674.69

Условный номер образуемого земельного участка :ЗУ1		
Обозначение поворотных точек границ образуемого земельного участка	Координаты поворотных точек	
	X	Y
6	897409.18	3507669.39
7	897398.54	3507663.24
8	897387.87	3507657.08
9	897387.46	3507657.63
10	897371.34	3507679.22
11	897365.93	3507686.94
12	897365.06	3507689.25
13	897697.56	3507833.06
14	897701.17	3507828.66
15	897697.59	3507826.71
16	897694.07	3507832.95

2.5 Целевое назначение лесов, вид (виды) разрешенного использования лесного участка, количественные и качественные характеристики лесного участка, сведения о нахождении лесного участка в границах особо защитных участков лесов

1. Местоположение, границы и площадь проектируемого лесного участка

Субъект Российской Федерации	Ханты-Мансийский автономный округ - Югра
Муниципальное образование	Муниципальный район Нефтеюганский
Категория земель	Земли лесного фонда
Лесничество (лесопарк)	Нефтеюганское
Участковое лесничество, урочище (при наличии)	Юнг-Яхское
Целевое назначение лесов, категория защитных лесов	-
	Эксплуатационные
	-
<i>Участок 1</i>	
Квартал	98
Лесотаксационный выдел/часть лесотаксационного выдела	75
Площадь проектируемого лесного участка, га	0,0051
Вид использования лесов	строительство, реконструкция, эксплуатация линейных объектов;
<i>Участок 2</i>	
Квартал	97
Лесотаксационный выдел/часть лесотаксационного выдела	55
Площадь проектируемого лесного участка, га	0,0037
Вид использования лесов	строительство, реконструкция, эксплуатация линейных объектов;
<i>Участок 3</i>	
Квартал	76
Лесотаксационный выдел/часть лесотаксационного выдела	155
Площадь проектируемого лесного участка, га	0,1086
Вид использования лесов	строительство, реконструкция, эксплуатация линейных объектов;
<i>Участок 4</i>	
Квартал	76
Лесотаксационный выдел/часть лесотаксационного выдела	99,156,162
Площадь проектируемого лесного участка, га	0,1005
Вид использования лесов	строительство, реконструкция, эксплуатация линейных объектов;

<i>Участок 5</i>	
Квартал	76, 97, 98
Лесотаксационный выдел/часть лесотаксационного выдела	99,162,163,241,54,55,75
Площадь проектируемого лесного участка, га	2.0662
Вид использования лесов	строительство, реконструкция, эксплуатация линейных объектов, Заготовка древесины
<i>Участок 6</i>	
Квартал	98
Лесотаксационный выдел/часть лесотаксационного выдела	75
Площадь проектируемого лесного участка, га	0.0120
Вид использования лесов	строительство, реконструкция, эксплуатация линейных объектов, Заготовка древесины
<i>Участок 7</i>	
Квартал	76
Лесотаксационный выдел/часть лесотаксационного выдела	104
Площадь проектируемого лесного участка, га	0.0011
Вид использования лесов	строительство, реконструкция, эксплуатация линейных объектов, Заготовка древесины
<i>Участок 8</i>	
Квартал	76, 97, 98
Лесотаксационный выдел/часть лесотаксационного выдела	97, 99, 100, 102, 104, 109, 174, 241, 47, 52, 53, 54, 75
Площадь проектируемого лесного участка, га	0.6135
Вид использования лесов	строительство, реконструкция, эксплуатация линейных объектов, Заготовка древесины
<i>Участок 9</i>	
Квартал	98
Лесотаксационный выдел/часть лесотаксационного выдела	75
Площадь проектируемого лесного участка, га	3.3225
Вид использования лесов	строительство, реконструкция, эксплуатация линейных объектов, Заготовка древесины
<i>Участок 10</i>	
Квартал	97, 98
Лесотаксационный выдел/часть лесотаксационного выдела	56, 75
Площадь проектируемого лесного участка, га	0.4939
Вид использования лесов	строительство, реконструкция, эксплуатация линейных объектов, Заготовка древесины

Участок 11

Квартал

Лесотаксационный выдел/часть
лесотаксационного выделаПлощадь проектируемого лесного
участка, га

Вид использования лесов

76, 98
102, 241, 75
0.0261
строительство, реконструкция, эксплуатация линейных объектов, Заготовка древесины

2. Лесистость муниципального района 49,9 %
3. Общая площадь участка 6,7532 (67532 кв. м), в том числе:

Общая площадь-всего	В том числе									
	лесные земли					нелесные земли				
	покрытые лесной растительностью, всего	в том числе, покрытые лесными культурами	лесные питомники и плантации	непокрытые лесной растительностью	Итого	леса	просеки	болота	другие	Итого
1	2	3	4	5	6	7	8	9	10	11
Участок 1										
0.0051	0	0	0	0	0	0	0	0	0.0051	0.0051
Участок 2										
0.0037	0	0	0	0	0	0	0	0	0.0037	0.0037
Участок 3										
0.1086	0	0	0	0	0	0.1086	0	0	0	0.1086
Участок 4										
0.1005	0	0	0	0.0701	0.0701	0	0	0	0.0304	0.0304
Участок 5										
2.0662	0.0373	0	0	1.3015	1.3388	0.0014	0	0	0.7260	0.7274
Участок 6										
0.0120	0	0	0	0	0	0	0	0	0.0120	0.0120
Участок 7										
0.0011	0	0	0	0	0	0	0	0	0.0011	0.0011
Участок 8										
0.6135	0	0	0	0	0	0	0	0	0.1423	0.1423
Участок 9										
3.3225	0	0	0	0.1981	0.1981	0	0	0	0.1708	0.1708
Участок 10										
0.4939	0	0	0	0	0	0	0	0	0.4939	0.4939
Участок 11										
0.0261	0	0	0	0	0	0.0040	0	0	0.0221	0.0261
Всего по отводу:										
6.7532	0.0373	0	0	1.3716	1.4089	0.2045	0	0	5.1398	5.3443

4. Сведения об особо защитных участках лесов (ОЗУ), особо охраняемых природных территориях (ООПТ), зонах с особыми условиями использования территорий на проектируемом лесном участке

Наименование участкового лесничества	Наименование урочища (при наличии)	Виды ОЗУ, наименование ООПТ, виды зон с особыми условиями использования территорий	Перечень лесных кварталов или частей	Перечень лесных выделов или частей	Площадь (га)
1	2	3	4	5	6
Юнг-Яхское	-	ОЗУ: Участки леса вокруг сельских населенных пунктов	97	54	0.068
Юнг-Яхское	-	ОЗУ: Участки леса вокруг сельских населенных пунктов	97	56	0.1983
Юнг-Яхское	-	ОЗУ: Участки леса вокруг сельских населенных пунктов	98	72	1.5364
Итого:					1.8027

5. Сведения об обременениях: обременение по ДА №0534/16-06-ДА от 02.11.2016, ДА № 0197/18-06-ДА от 02.07.2018 г., ДА №145/11-06 от 03.06.2011, ДА №0061/21-06-ДА от 28.01.2021, ДА №145/11-06 от 03.06.2011, ДА №0389/20-06-ДА от 14.08.2020.

6. Количественные и качественные характеристики проектируемого лесного участка

6.1 Характеристика насаждений лесного участка

Целевое назначение лесов	Участковое лесничество/ урочище (при наличии)	Лесной квартал	Лесотаксационный выдел	Проеблюдно-план площадь	Площадь(га)/ запас древесины (куб.м)	В том числе по группам возраста древостоев (га/куб.м)			
						молодые	средне-возрастные	престарелые	спелые и перестойные
1	2	3	4	5	6	7	8	9	10
Участок 1	86:08:0020904:2579/чзп1								
Эксп.	Юнг-Яхское	98	75		0.0051 / -	Линия электропередачи			
Итого по участку:					0.0051 / 0	0	0	0	0
Участок 2	86:08:0020904:7315/чзп1								
Эксп.	Юнг-Яхское	97	55		0.0037 / -	Нефтепровод			
Итого по участку:					0.0037 / 0	0	0	0	0
Участок 3	86:08:0020904:2442/чзп1								
Эксп.	Юнг-Яхское	76	155		0.1086 / -	Дорога автомобильная			
Итого по участку:					0.1086 / 0	0	0	0	0
Участок 4	86:08:0000000:32106/чзп1								
Эксп.	Юнг-Яхское	76	99		0.0304 / -	Линия электропередачи			
Эксп.	Юнг-Яхское	76	156		0.0635 / -	Прогатива			
Эксп.	Юнг-Яхское	76	162		0.0066 / -	Прогатива			
Итого по участку:					0.1005 / 0	0	0	0	0
Участок 5	86:08:0000000:467:ЗУ1								
Эксп.	Юнг-Яхское	76	99		0.1854 / -	Линия электропередачи			
Эксп.	Юнг-Яхское	76	162		1.3015 / -	Прогатива			
Эксп.	Юнг-Яхское	76	163		0.0015 / -	Площ. вертикали, газопровод			
Эксп.	Юнг-Яхское	76	241		0.0014 / -	Дорога автомобильная			
Эксп. ОЗУ	Юнг-Яхское	97	54	ОС	0.0373 / 3	0.0373/3			

Эскал.	Юм.-Яское	97	55		0,1102	/	-		Нефтепровод		
Эскал.	Юм.-Яское	98	75		0,4289	/	-		Линия электропередачи		
Итого по участку:					2,0662	/	3	0	0,0373/3	0	0
Участок 6	86:08:0000000:467:332										
Эскал.	Юм.-Яское	98	75		0,0120	/	-		Линия электропередачи		
Итого по участку:					0,0120	/	0	0	0	0	0
Участок 7	86:08:0020904:18758:3У1										
Эскал.	Юм.-Яское	76	104		0,0011	/	-		Нефтепровод		
Итого по участку:					0,0011	/	0	0	0	0	0
Участок 8	86:08:0020904:19118										
Эскал.	Юм.-Яское	76	97		0,0158	/	-		Нефтепровод		
Эскал.	Юм.-Яское	76	99		0,0221	/	-		Линия электропередачи		
Эскал.	Юм.-Яское	76	100		0,006	/	-		Нефтепровод		
Эскал.	Юм.-Яское	76	102		0,024	/	-		Линия электропередачи		
Эскал.	Юм.-Яское	76	104		0,0188	/	-		Нефтепровод		
Эскал.	Юм.-Яское	76	109		0,0003	/	-		Подставка		
Эскал.	Юм.-Яское	76	174		0,0161	/	-		Подставка		
Эскал.	Юм.-Яское	76	241		0,0905	/	-		Дорога автомобильная		
Эскал.	Юм.-Яское	97	47		0,293	/	-		Нефтепровод		
Эскал.	Юм.-Яское	97	52		0,0182	/	-		Линия электропередачи		
Эскал.	Юм.-Яское	97	53		0,014	/	-		Нефтепровод		
Эскал. ОЗУ	Юм.-Яское	97	54		0,0307	/	-		Прочие		
Эскал.	Юм.-Яское	98	75		0,064	/	-		Линия электропередачи		
Итого по участку:					0,6135	/	0	0	0	0	0
Участок 9	86:08:0020401:1804										
Эскал.	Юм.-Яское	98	71		1,6437	/	-		Прочие		
Эскал. ОЗУ	Юм.-Яское	98	72		1,5364	/	-		Прочие		
Эскал.	Юм.-Яское	98	75		0,1424	/	-		Линия электропередачи		
Итого по участку:					3,3225	/	0	0	0	0	0
Участок 10	86:08:0020904:19902										
Эскал. ОЗУ	Юм.-Яское	97	56		0,1983	/	-		Прочие		
Эскал.	Юм.-Яское	98	75		0,2956	/	-		Линия электропередачи		
Итого по участку:					0,4939	/	0	0	0	0	0
Участок 11	86:08:0000000:32208										
Эскал.	Юм.-Яское	76	102		0,004	/	-		Линия электропередачи		
Эскал.	Юм.-Яское	76	241		0,004	/	-		Дорога автомобильная		
Эскал.	Юм.-Яское	98	75		0,0181	/	-		Линия электропередачи		
Итого по участку:					0,0261	/	0	0	0	0	0
Всего по плану:					6,7532	/	3	0	0,0373/3	0	0

6.2 Средние таксационные показатели насаждений лесного участка

Лесной квартал	Лесотаксационный выдел	Целевое назначение лесов	Преобладающая порода	Состав	Возраст	Богабег	Полнота	Средний запас древесины лесных насаждений (куб м/га)			
								молодняк	средневозрастные	приспевающие	спелые и перестойные
1	2	3	4	5	6	7	8	9	10	11	12
Участок 5											
97	54	Экспл. ОЗУ	ОС	50СЗВ2К+Е	35	3	0,5		70		

6.3 Объекты лесной инфраструктуры

№ п/п	Лесничество	Участковое лесничество/уручье (при наличии)	Лесной квартал	Лесотаксационный выдел	Наименование объекта	Единица измерения	Объем
1	2	3	4	5	6	7	8
-	-	-	-	-	-	-	-

6.4 Объекты лесной инфраструктуры

№ п/п	Лесничество	Участковое лесничество/уручье (при наличии)	Лесной квартал	Лесотаксационный выдел	Наименование объекта	Единица измерения	Объем
1	2	3	4	5	6	7	8
-	-	-	-	-	-	-	-

6.5 Объекты, не связанные с созданием лесной инфраструктуры

№ п/п	Лесничество	Участковое лесничество/уручье (при наличии)	Лесной квартал	Лесотаксационный выдел	Наименование объекта	Единица измерения	Объем
1	2	3	4	5	6	7	8
1	Нефтеюганское	Юнг-Яхское	76	97	Нефтепровод		
2	Нефтеюганское	Юнг-Яхское	76	99	Линия электропередачи		
3	Нефтеюганское	Юнг-Яхское	76	100	Нефтепровод		
4	Нефтеюганское	Юнг-Яхское	76	102	Линия электропередачи		
5	Нефтеюганское	Юнг-Яхское	76	104	Нефтепровод		
6	Нефтеюганское	Юнг-Яхское	76	109	Подсетка		
7	Нефтеюганское	Юнг-Яхское	76	163	Площ. вертолетн. посадочн.		
8	Нефтеюганское	Юнг-Яхское	76	174	Подсетка		
9	Нефтеюганское	Юнг-Яхское	97	47	Нефтепровод		
10	Нефтеюганское	Юнг-Яхское	97	52	Линия электропередачи		
11	Нефтеюганское	Юнг-Яхское	97	53	Нефтепровод		
12	Нефтеюганское	Юнг-Яхское	97	55	Нефтепровода		
13	Нефтеюганское	Юнг-Яхское	98	75	Линия электропередачи		

2.6 Сведения о границах территории, применительно к которой осуществляется подготовка проекта межевания, содержащие перечень координат характерных точек таких границ в системе координат, используемой для ведения Единого государственного реестра недвижимости.

Проектом межевания территории не предусматривается разработка данного раздела в связи с отсутствием сведений о границах территорий, в отношении которой утвержден проект межевания.

2.7 Вид разрешенного использования образуемых земельных участков, предназначенных для размещения линейных объектов и объектов капитального строительства, проектируемых в составе линейного объекта, а также существующих земельных участков, занятых линейными объектами и объектами капитального строительства, входящими в состав линейных объектов, в соответствии с проектом планировки территории

Вид разрешенного использования образуемых земельных участков, предназначенных для размещения линейных объектов и объектов капитального строительства, проектируемых в составе линейного объекта, а также существующих земельных участков, занятых линейными объектами и объектами капитального строительства, входящими в состав линейных объектов, в соответствии с проектом планировки территории - строительство, реконструкция, эксплуатация линейных объектов, заготовка древесины.