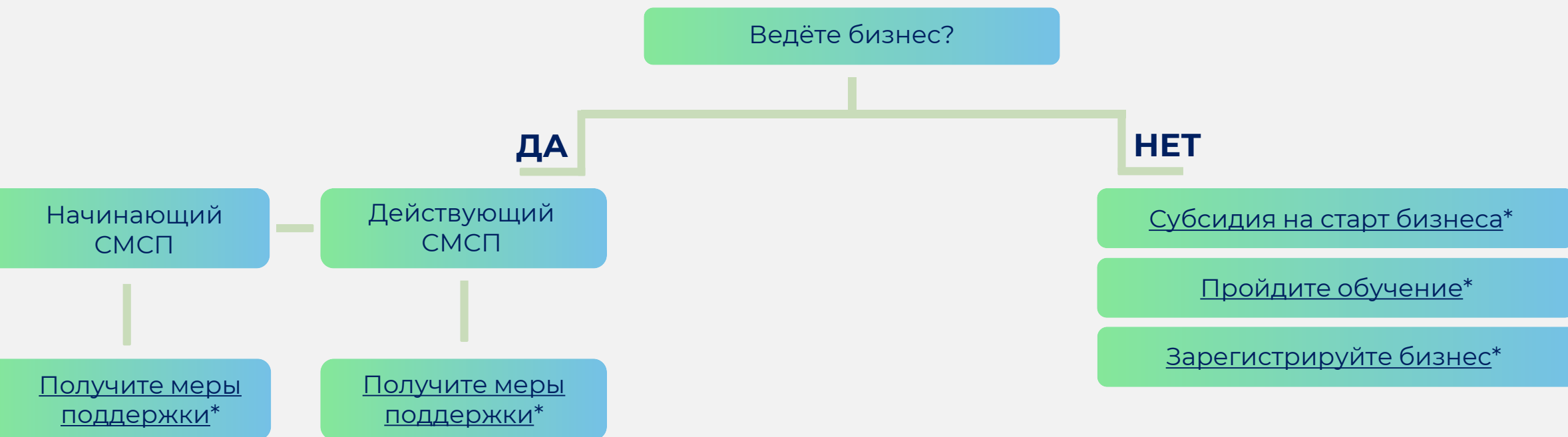


# АЛГОРИТМ ДЛЯ БИЗНЕСА

## СУБЪЕКТЫ МАЛОГО И СРЕДНЕГО ПРЕДПРИНИМАТЕЛЬСТВА (СМСП)

- юридические лица и индивидуальные предприниматели, сведения о которых внесены в Единый реестр субъектов малого и среднего предпринимательства\*



## МЕРЫ ПОДДЕРЖКИ

для начинающих предпринимателей

- [Субсидия Центра занятости населения до 220 000 руб.\\*](#)
- [Социальный контракт до 350 000 руб.\\*](#)
- [Консультационная поддержка\\*](#)
- [Обучающие программы\\*](#)
- [Комплексные услуги\\*](#)
- [Налоговые каникулы\\*](#)
- [Льготный микрозайм до 3 000 000 руб.\\*](#)
- [Банковское поручительство\\*](#)
- [Имущественная поддержка\\*](#)
- [Гранты для предпринимателей в возрасте до 25 лет\\*](#)

НУЖНА КОНСУЛЬТАЦИЯ?

8 (800) 101-01-01

[info@mb-ugra.ru](mailto:info@mb-ugra.ru)

\*Гиперссылка



## МЕРЫ ПОДДЕРЖКИ для действующих предпринимателей

- Консультационная поддержка\*
- Обучающие программы\*
- Наставничество\*
- Комплексные услуги\*
- Компенсация банковских % и лизинговых платежей\*
- Налоговые льготы и преференции\*
- Льготный микрозайм до 5 000 000 руб.\*
- Банковское поручительство\*
- Программа «Выращивания»\*
- Имущественная поддержка\*
- Гранты для предпринимателей\*

НУЖНА КОНСУЛЬТАЦИЯ?

8 (800) 101-01-01

info@mb-ugra.ru

\*Гиперссылка



# МЕРЫ ФИНАНСОВОЙ И ИМУЩЕСТВЕННОЙ ПОДДЕРЖКИ

Муниципальных образований

[Белоярский район\\*](#)  
[Берёзовский район\\*](#)  
[Когалым\\*](#)  
[Кондинский район\\*](#)  
[Лангепас\\*](#)  
[Мегион\\*](#)  
[Нефтеюганск\\*](#)  
[Нефтеюганский район\\*](#)  
[Нижневартовск\\*](#)  
[Нижневартовский район\\*](#)  
[Нягань\\*](#)  
[Октябрьский район\\*](#)  
[Покачи\\*](#)  
[Пыть-Ях\\*](#)  
[Радужный\\*](#)  
[Советский район\\*](#)  
[Сургут\\*](#)  
[Сургутский район\\*](#)  
[Урай\\*](#)  
[Ханты-Мансийск\\*](#)  
[Ханты-Мансийский район\\*](#)  
[Югорск\\*](#)

НУЖНА КОНСУЛЬТАЦИЯ?

8 (800) 101-01-01

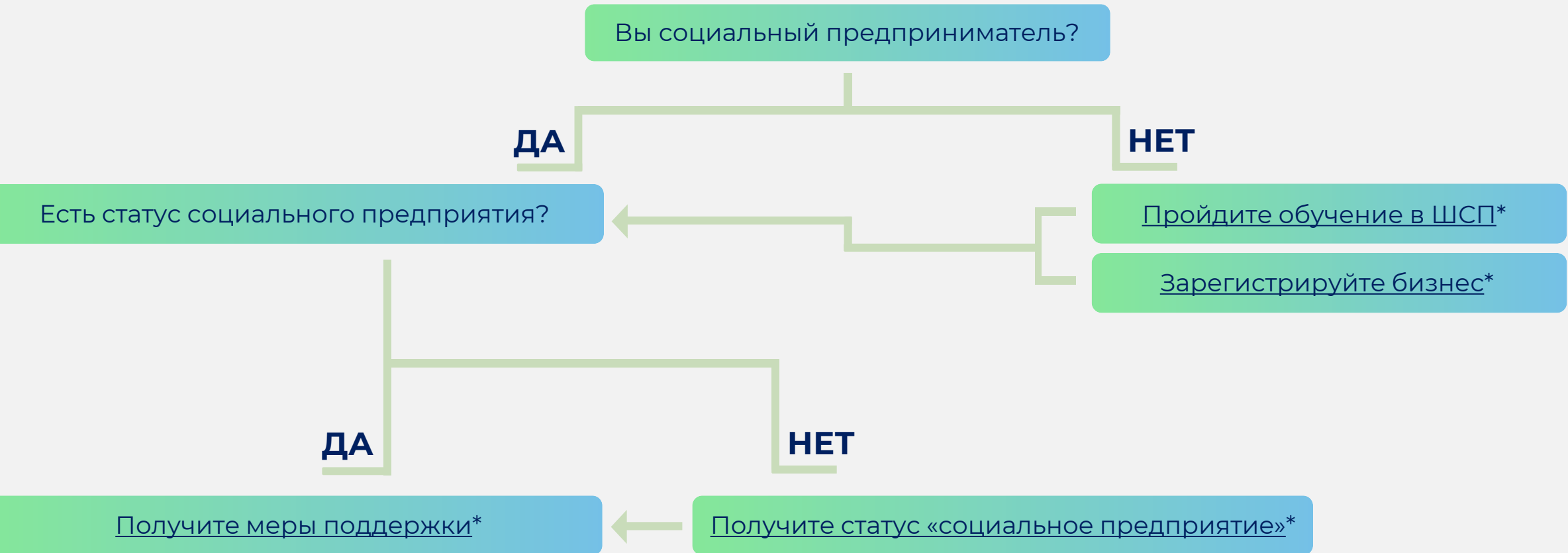
[info@mb-ugra.ru](mailto:info@mb-ugra.ru)

\*Гиперссылка



## СОЦИАЛЬНЫЙ ПРЕДПРИНИМАТЕЛЬ

- субъект малого или среднего предпринимательства, деятельность которого направлена на достижение общественно полезных целей, способствующая решению социальных проблем граждан и общества



## МЕРЫ ПОДДЕРЖКИ

для субъектов малого и среднего предпринимательства,  
получивших/подтвердивших статус социальное предприятие

- [Грантовый конкурс\\*](#)
- [Налоговые льготы\\*](#)
- [Имущественные преференции\\*](#)
- [Льготный микрозайм\\*](#)
- [Банковское поручительство\\*](#)
- [Комплексные услуги\\*](#)
- [Акселератор\\*](#)
- [Поиск сотрудников\\*](#)
- [Поддержка в муниципалитете\\*](#)

## НУЖНА КОНСУЛЬТАЦИЯ?

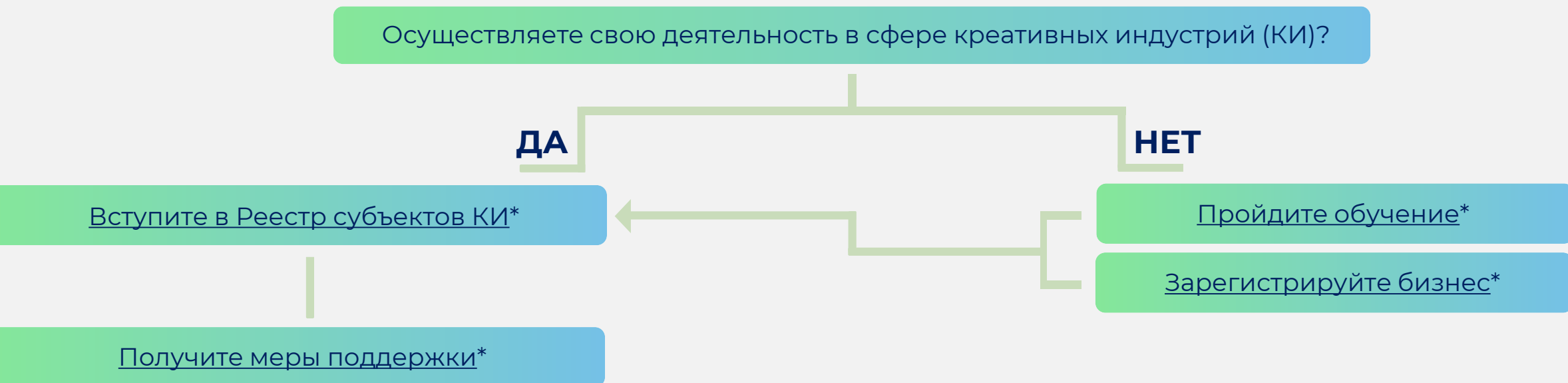
Центр  
инноваций социальной сферы

8 (3467) 33-38-96



## КРЕАТИВНЫЙ ПРЕДПРИНИМАТЕЛЬ

- субъект малого и среднего предпринимательства, в основе деятельности которого лежат творческие процессы, новые идеи и/или уникальные качества





## МЕРЫ ПОДДЕРЖКИ

для креативных предпринимателей

- [Товарный знак «Сделано в Югре!»\\*](#)
- [Помощь в регистрации в Реестре креативных индустрий\\*](#)
- [Видеоэкскурсии на креативные предприятия\\*](#)
- [Размещение на онлайн-витрине креативной продукции\\*](#)
- [Фотосъемка продукции\\*](#)
- [Съемка видеороликов\\*](#)
- [Разработка маркетинг-кита\\*](#)
- [Разработка брендбука\\*](#)
- [Образовательные мероприятия\\*](#)
- [Продвижение через контекстную рекламу\\*](#)

## НУЖНА КОНСУЛЬТАЦИЯ?

Центр инновационно-технологического и креативного предпринимательства

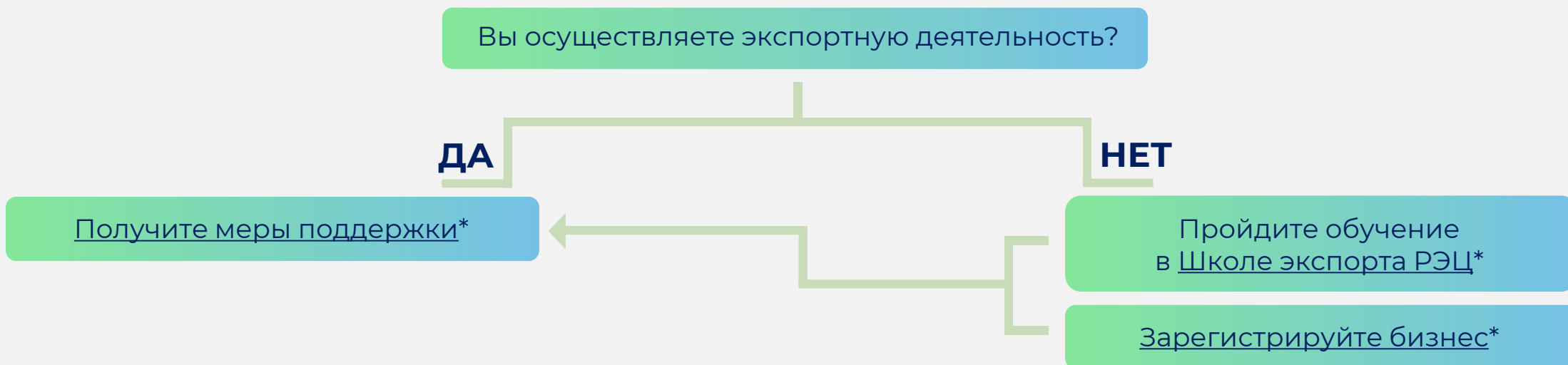
8 (3467) 38-84-00  
(доб. 175)



\*Гиперссылка

## ЭКСПОРТЁР

- лицо, осуществляющее реализацию продукции за пределы территории России
- для получения мер поддержки заявитель должен являться субъектом малого или среднего предпринимательства



## МЕРЫ ПОДДЕРЖКИ

для субъектов малого и среднего предпринимательства  
для действующих экспортёров и тех, кто планирует начать  
экспортную деятельность

- [Обучение экспортной деятельности\\*](#)
- [Участие в международных выставках\\*](#)
- [Участие в бизнес-миссиях\\*](#)
- [Размещение продукции на международных ЭТП\\*](#)
- [Поиск иностранных партнёров\\*](#)
- [Составление экспортного контракта\\*](#)
- [Помощь в транспортировке товаров \(для действующих\)\\*](#)
- [Экспортный кешбэк \(для действующих\)\\*](#)
- [Акселерационная программа\\*](#)

[Меры поддержки АО «Российский экспортный центр»\\*](#)

\*Гиперссылка

## НУЖНА КОНСУЛЬТАЦИЯ?

Центр  
поддержки экспорта

8 (3467) 38-84-00  
(доб. 121, 123)

[info@export-ugra.ru](mailto:info@export-ugra.ru)



## СУБЪЕКТ МОЛОДЕЖНОГО ПРЕДПРИНИМАТЕЛЬСТВА

- гражданин РФ до 35 лет, зарегистрированный в установленном порядке в качестве ИП
- либо коммерческая организация, учредителями которой являются граждане РФ до 35 лет, и в штате которой не менее 70% сотрудников являются гражданами РФ до 35 лет

Вы относитесь к субъекту молодёжного предпринимательства?

**ДА**

**НЕТ**

[Станьте участником\\*](#) грантового конкурса на сумму от 100 до 500 тыс.

[Пройдите обучение\\*](#)

[Примите участие в конкурсе\\*](#) «Молодой предприниматель Югры»

[Получите наставника\\*](#)

[Пройдите обучение\\*](#)

[Зарегистрируйте бизнес\\*](#)

[Получите меры поддержки\\*](#)

## МЕРЫ ПОДДЕРЖКИ для субъектов молодёжного предпринимательства

- [Грантовый конкурс\\*](#)
- [Конкурс «Молодой предприниматель Югры»\\*](#)
- [Обучение\\*](#)
- [Наставничество\\*](#)
- [Поддержка в муниципалитете\\*](#)
- [Налоговые льготы\\*](#)

## НУЖНА КОНСУЛЬТАЦИЯ?

Центр  
образовательных программ  
и молодёжного  
предпринимательства

8 (3467) 33-31-43

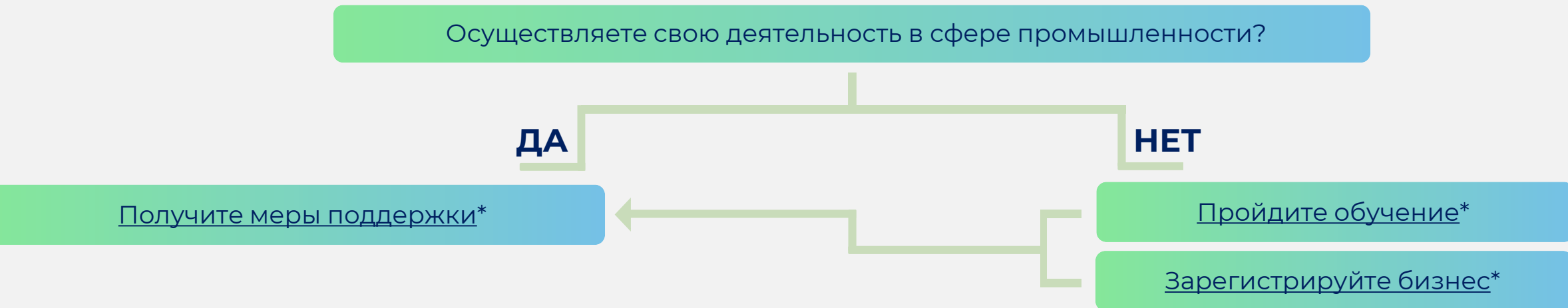
[nms@mb-ugra.ru](mailto:nms@mb-ugra.ru)

\*Гиперссылка



## СУБЪЕКТ МСП В СФЕРЕ ПРОМЫШЛЕННОСТИ

- юридические лица, индивидуальные предприниматели, осуществляющие деятельность в сфере промышленности на территории Российской Федерации, на континентальном шельфе Российской Федерации, в исключительной экономической зоне Российской Федерации



## МЕРЫ ПОДДЕРЖКИ

для субъектов малого и среднего предпринимательства  
в сфере промышленности

- [Меры поддержки от Фонда развития Югры\\*](#)
- [Меры поддержки от Департамента промышленности\\*](#)
- [Программа «Выращивания»\\*](#)
- [Налоговые льготы\\*](#)
- [Меры поддержки от Фонда развития промышленности РФ\\*](#)

## НУЖНА КОНСУЛЬТАЦИЯ?

Фонд развития Югры

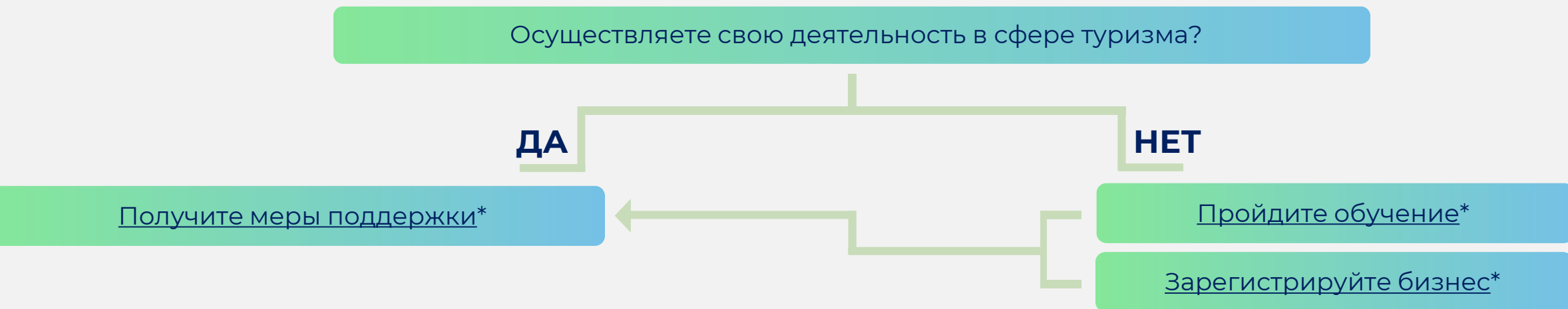
8 (3467) 38-86-16

office@fondugra.ru



## СУБЪЕКТ МСП В СФЕРЕ ТУРИЗМА

- юридические лица, индивидуальные предприниматели, осуществляющие деятельность в сфере туризма





## МЕРЫ ПОДДЕРЖКИ

для субъектов малого и среднего предпринимательства  
в сфере туризма

- Меры поддержки от Фонда развития Югры (заем, грант)\*
- Меры поддержки от Департамента промышленности\*
- Налоговые льготы\*

## НУЖНА КОНСУЛЬТАЦИЯ?

Фонд развития Югры

8 (3467) 38-86-16

office@fondugra.ru



\*Гиперссылка

## МЕРЫ ПОДДЕРЖКИ

принимающих участие в СВО граждан, являющимися индивидуальными предпринимателями и юридических лиц, в котором участник СВО является единственным учредителем, единоличным исполнительным органом в одном лице

- [Меры поддержки от Департамента по управлению государственным имуществом\\*](#)
- [Поддержка от Фонда «Югорская региональная микрокредитная компания»](#)
- [Поддержка от Фонда «Югорская региональная гарантийная организация»\\*](#)
- [Налоговые льготы\\*](#)
- [Меры поддержки от кредитных организаций\\*](#)
- [Иные меры поддержки\\*](#)

## НУЖНА КОНСУЛЬТАЦИЯ?

8 (800) 101-01-01

[info@mb-ugra.ru](mailto:info@mb-ugra.ru)

\*Гиперссылка

